

Муниципальное предприятие
"Зареченский центр технической инвентаризации"

ТЕХНИЧЕСКИЙ ПАСПОРТ

На здание 189

Учебный комбинат

(назначение нежилого строения)

Район _____

Город (пос.) Заречный

Улица (пер.) пр. Мира, 1 им. М.В. Прохорова, строение 4

Квартал № _____

Инвентарный № 56:534:002:000013440

Реестровый № 250506:002:000013440

Кадастровый № 58:34:01 02 01:0005:56:534:002:000013440

Учётный № 1344



Составлено:

группа "170" "Старт"

Составлено

Заявитель "пр. Мира, 1" не считает, вписанному "ул. им. М.В. Прохорова, строение 4" верить.

Зам. директора МП "ЗСТИ"

Воробей И.Г. Баримова

VI. ОПИСАНИЕ КОНСТРУКТИВНЫХ ЭЛЕМЕНТОВ ЗДАНИЯ И ОПРЕДЕЛЕНИЕ ИЗНОСА

Учебный комбинат

Литера А

Год постройки 1980

1980

Число этажей 5

Группа капитальности I

Вид внутренней отделки простая

№ пп	Наименование конструктивных элементов	Описание конструктивных элементов (материал, конструкция, отделка и прочее)	Техническое состояние (осадки, трещины, гниль и т.п.)	удельный вес по таблице	Поправки к удельному весу в %	Удельный вес конструкт.элемента с поправ.	Износ в %	% износа к строению гр.7хгр.8/100	тек.изм. изн.в %		
									элемента	к строению	
1	Фундаменты	ж/бетон	трещины, сырые пятна.	4,0	1	4,0	35	1,40			
2	Стены	а) наружные и их наружная отделка	кирпич.	выветрив. швов, отдельные трещины	26,0	1	26,0	35	9,10		
		б) перегородки	кирпич	трещ. в мест. сопряж., мелкие							
3	перекрытия	чердачное	ж/б плиты	смещ. плит, неровности	9,0	1	9,0	33	2,97		
		междуэтажное									
		надподвальное									
4	Крыша	рубероид	поврежден. верхн. слоя местами	6,0	1	6,0	35	2,10			
5	Полы	моз. пл., ПВХ, линол.	стертость, выбоины	10,0	1	10,0	35	3,50			
6	проемы	оконные	дерев., пласт.	осели, стертости	12,0	1	12,0	35	3,84		
		дверные	дерев.,	осели							
7	Внутренняя отделка	покр., побелка, обои, г.д.пл., звукоизол.пл.	потем., загряз., отставан., мест.ед повр	7,0	1	7,0	35	2,45			
8	сан и электротех. устройства	отопление	централ.	ослабл прокл., кап.течи	14,5	1	14,5	35	5,07		
		водопровод	централ.	кап.течи							
		канализация	централ.	кап.течи							
		электроосвещение	скрытая	ослабл. закреп., потеря эласт.							
		радио	есть								
		телефон	есть								
		телевидение	есть								
		ванны	нет								
		горячее водоснабжение	есть								
		лифты, подъемники	нет								
		вентиляция	есть								
9	Прочие работы			11,5	1	11,5	28,0	3,22			
Итого:								100,0	33,65		

% износа, приведенный к 100 по формуле : % износа (гр.9)*100/удельный вес (гр.7)= 33,6%

VII. ОПИСАНИЕ КОНСТРУКТИВНЫХ ЭЛЕМЕНТОВ ОСНОВНЫХ ПРИСТРОЕК И ОПРЕДЕЛЕНИЕ ИЗНОСА

Литера _____ Год постройки _____ Число этажей _____

Группа капитальности _____ Вид внутренней отделки _____

№ пп	Наименование конструктивных элементов		Описание конструктивных элементов (материал, конструкция, отделка и прочее)	Техническое состояние (осадки, трещины, гниль и т.п.)	удельный вес по таблице	Поправки к удельному весу в %	Удельный вес конструкт.элемента с поправ.	Износ в %	% износа к строению гр.7хгр.8/100	тск.изм.	
										изм.в %	элемента
1	Фундаменты										
2	Стены	а) наружные и их наружная отделка									
		б) перегородки									
3	перекрытия	чердачное									
		междуэтажное									
		надподвальное									
4	Крыша										
5	Полы										
6	проемы	оконные									
		дверные									
7	Внутренняя отделка										
8	сан.и электротех.устройства	отопление									
		водопровод									
		канализация									
		электроосвещение									
		радио									
		телефон									
		телевидение									
		ванны									
		горячее водоснабжение									
		лифты ,подъемники									
		вентиляция									
9	Прочие работы										
Итого:											

% износа, приведенный к 100 по формуле : % износа (гр.9)*100/удельный вес (гр.7)=

ХIII. ОГРАЖДЕНИЯ И СООРУЖЕНИЯ (ЗАМОЩЕНИЯ) НА УЧАСТКЕ

Литера	Наименование ограждений и сооружений	Материал, конструкция	Размеры		Площадь м. кв.	№ сборки	№ таблицы	Измеритель	Стоимость измерителя по таблице	Поправка на климатич. р-н	Восстанов. Стоимость в рублях	% износа	Действит. Стоимость в рублях
			длина, м	ширина, высота, м									

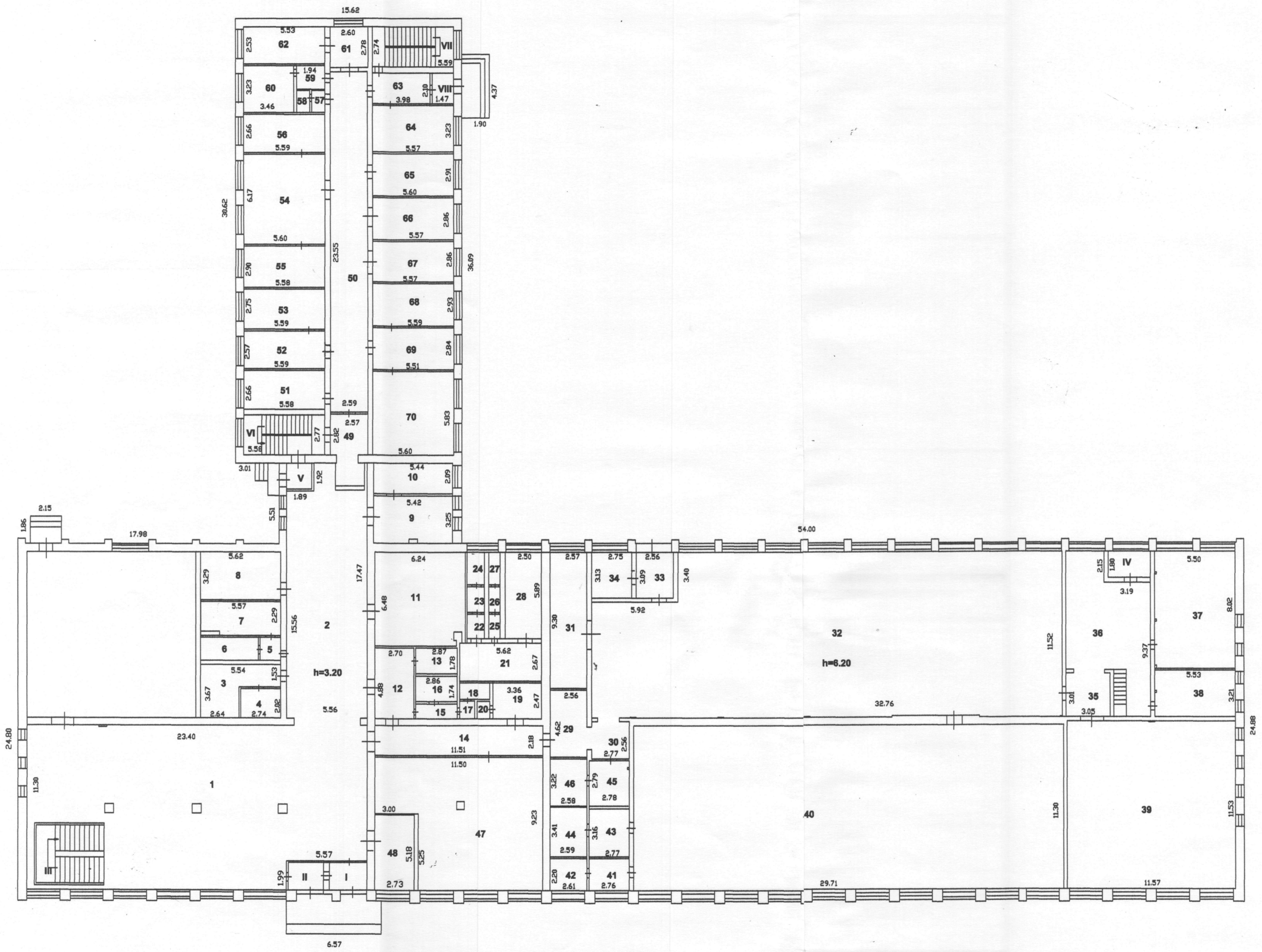
ХIV. ОБЩАЯ СТОИМОСТЬ (В РУБ.)

В ценах какого года	Основные строения		Служебные постройки		Сооружения		Всего	
	восстановительная	действительная	восстановительная	действительная	восстановительная	действительная	восстановительная	действительная
1969	536285	356093					536285	356093
2006 к 77,4	41508459	27561598					41508459	27561298

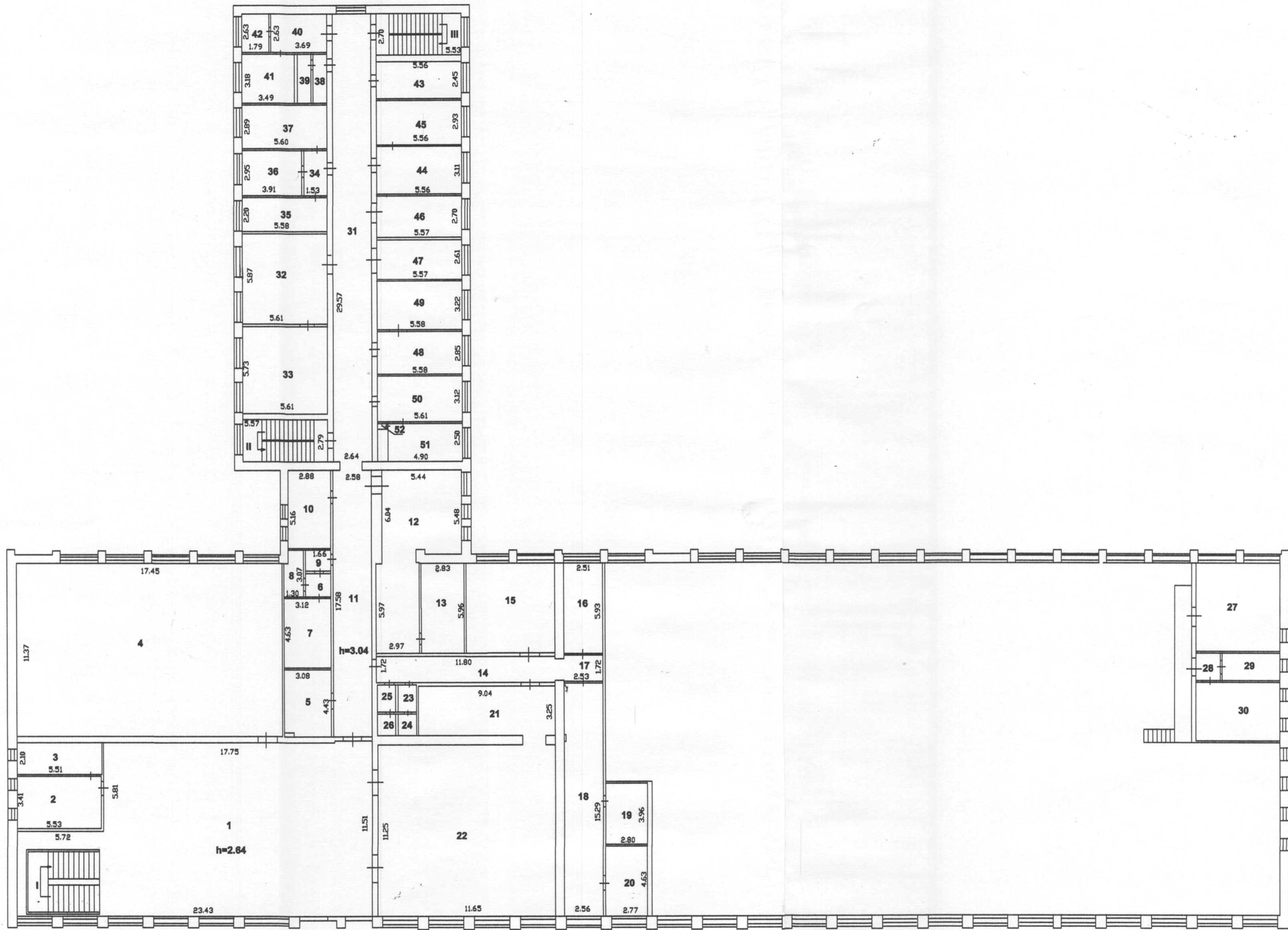
" 02 " июня 2006 Исполнил: *О.В.Большакова* О.В.Большакова
 " " " г. Проверил: _____ ()
 " " " г. Директор: _____ (И.Н.Коннов)

ХV. ОТМЕТКА О ПОСЛЕДУЮЩИХ ОБСЛЕДОВАНИЯХ

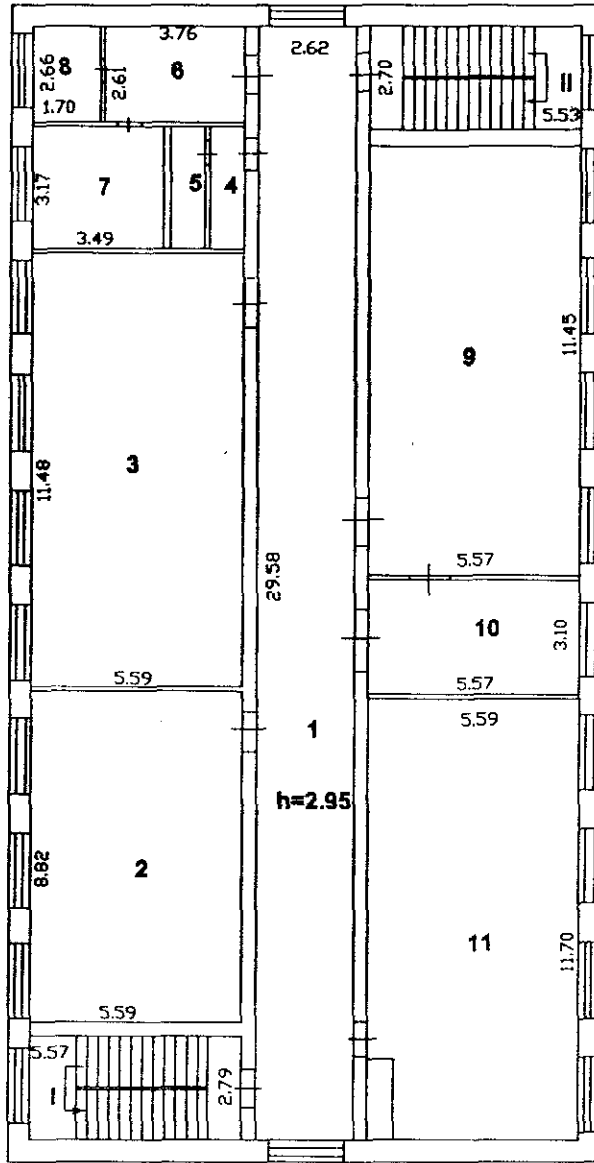
Дата обследования	" " 20 г.	" " 20 г.	" " 20 г.
Обследовал			
Проверил			
Начальник бюро			



Здание 189 Учебный комбинат по проспекту Мира, 1									
Директор	И.Н.Коннов	<i>[Signature]</i>	25.05.06						
Зам.директ	Л.Г.Малютина	<i>[Signature]</i>	25.05.06						
Инженер	О.В.Большакова	<i>[Signature]</i>	25.05.06						
План 1 этажа М 1 : 200			<table border="1"> <tr> <td>Стадия</td> <td>Лист</td> <td>Листов</td> </tr> <tr> <td></td> <td>1</td> <td>5</td> </tr> </table>	Стадия	Лист	Листов		1	5
Стадия	Лист	Листов							
	1	5							
			МП "ЗЦТИ"						



				Здание 189 Учебный комбинат по проспекту Мира, 1		
Директор	И.Н.Коннов	<i>[Signature]</i>	25.05.06	СТАДИЯ	ЛИСТ	ЛИСТОВ
Зам.директ.	Л.Г.Малютина	<i>[Signature]</i>	25.05.06		2	5
Инженер	О.В.Вольская	<i>[Signature]</i>	25.05.06	План 2 этажа М 1 : 200		
				МП "ЗЦТИ"		

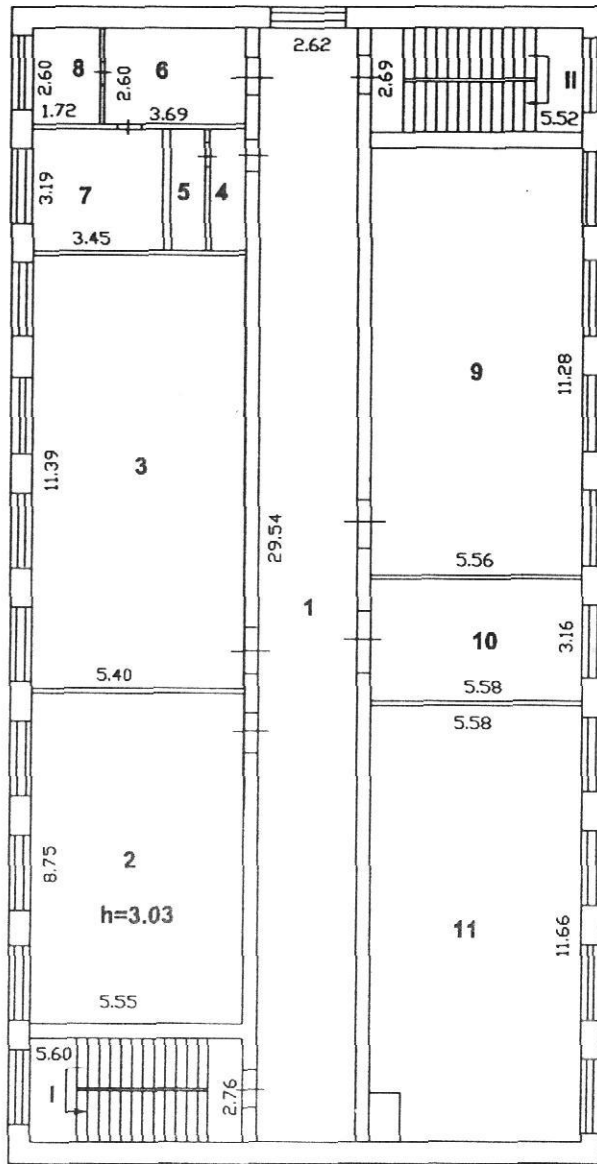


Директор	И.Н.Коннов	<i>[Signature]</i>	25.05.06
Зам.директ	Л.Г.Малютина	<i>[Signature]</i>	25.05.06
Инженер	О.В.Большакова	<i>[Signature]</i>	25.05.06

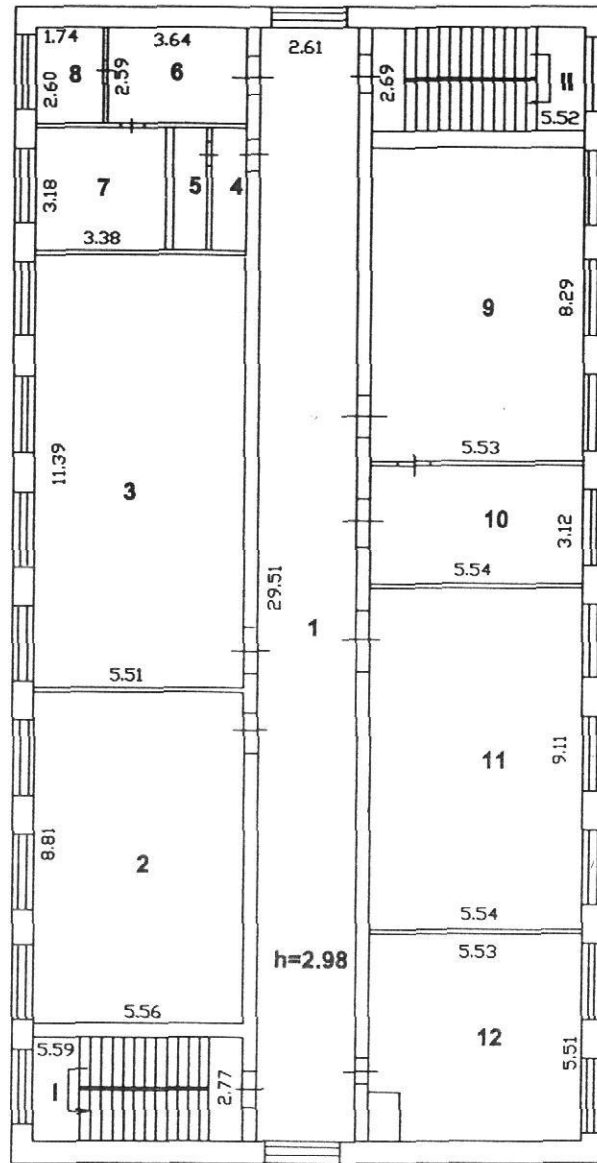
Здание 189 Учебный комбинат
по проспекту Мира, 1

План 3 этажа
М 1 : 200

стадия	лист	листов
	3	5
МП "ЗЦТИ"		



				Здание 189 Учебный комбинат по проспекту Мира, 1			
Директор	И.Н.Коннов	<i>[Signature]</i>	25.05.06	План 4 этажа М 1 : 200	стадия	лист	листов
Зам.директ	Л.Г.Малютина	<i>[Signature]</i>	25.05.06			4	5
Инженер	О.В.Большакова	<i>[Signature]</i>	25.05.06		МП "ЗЦТИ"		



				Здание 189 Учебный комбинат по проспекту Мира, 1			
Директор	И.Н.Коннов	<i>[Signature]</i>	25.05.06	План 5 этажа М 1 : 200	стадия	лист	листов
Зам.директ.	Л.Г.Малютина	<i>[Signature]</i>	25.05.06			5	5
инженер	О.В.Большакова	<i>[Signature]</i>	25.05.06		МП "ЗЦТИ"		

Экспликация к плану строения

Дата записи	Литера по плану	Этажи (от подвального до мезонина)	№ помещения (по плану)	Назначение частей помещения.жилая комната, конторское помещение, классная комната, больничная палата, кухня, прихожая, коридор, ванная, магазин, складское помещение и т.д.	Общая полезная площадь	Площадь по внутреннему обмеру в квадратных метрах														Высота помещения по внутреннему обмеру в метрах от пола до потолка
						в том числе														
						под помещения конторского типа	Жилая	Предназначенная под школьные помещения	Предназначенная под учебно-научные помещения	Предназначенная под культурно-просветительные помещения	Предназначенная под лечебно-санитарные помещения	под коммунально-бытовые помещения	Предназначенная под торговые помещения	Предназначенная под складские помещения	под производственные помещения	Под гаражами	Подсобная площадь	Прочая		
1	2	3	4	5	6	7	8	9	10	11	12	13	14	15	16	17	18	19	20	
25.05.	A	1	1	коридор	221,4													221,4		
2006			2	коридор	95,7													95,7		3,20
			3	подсоб.пом.	14,1													14,1		
			4	подсоб.пом.	5,5													5,5		
			5	коридор	2,3													2,3		
			6	АТС	6,4											6,4				не откр.
			7	подсоб.пом.	12,4													12,4		
			8	узел ввода	18,5													18,5		
			9	кабинет	17,4	17,4														
			10	кабинет	11,4	11,4														
			11	вент.камера	40,0													40,0		
			12	умывал.	13,2													13,2		
			13	туалет	5,1													5,1		
			14	коридор	25,1													25,1		
			15	коридор	3,0													3,0		
			16	душев.	5,0													5,0		

1	2	3	4	5	6	7	8	9	10	11	12	13	14	15	16	17	18	19	20
		1	49	коридор	7,2												7,2		
			50	коридор	61,0												61,0		
			51	кабинет	14,8	14,8													
			52	кабинет	14,4	14,4													
			53	кабинет	15,4	15,4													
			54	кабинет	34,6	34,6													
			55	кабинет	16,2	16,2													
			56	кабинет	14,9	14,9													
			57	умывал.	1,4												1,4		
			58	туалет	1,3												1,3		
			59	умывал.	3,2												3,2		
			60	ком.приема пиц.	11,2												11,2		
			61	кабинет	7,2	7,2													
			62	кабинет	14,0	14,0													
			63	коридор	8,4												8,4		
			64	кабинет	18,0	18,0													
			65	кабинет	16,3	16,3													
			66	кабинет	15,9	15,9													
			67	кабинет	15,8	15,8													
			68	кабинет	16,4	16,4													
			69	кабинет	15,6	15,6													
			70	кабинет	32,6	32,6													
			I	тамбур	5,8													5,8	
			II	тамбур	5,4													5,4	
			III	лестн.кл.	30,8													30,8	
			IV	тамбур	5,2													5,2	
			V	тамбур	3,1													3,1	
			VI	лестн.кл.	15,5													15,5	
			VII	лестн.кл.	15,3													15,3	
			VIII	тамбур	3,0													3,0	
			Итого по I этажу:		2146,3	305,0				356,5				69,4	24,1		1307,2	84,1	
		2	1	коридор	204,4												204,4		2,64
			2	подсоб.пом.	18,9												18,9		
			3	подсоб.пом.	11,6												11,6		

1	2	3	4	5	6	7	8	9	10	11	12	13	14	15	16	17	18	19	20
		2	4	зал	198,4					198,4									5,84
			5	архив	13,5	13,5													3,04
			6	коридор	2,6												2,6		
			7	кинобудка	14,4												14,4		
			8	кинобудка	3,8												3,8		
			9	кинобудка	2,3												2,3		
			10	кабинет	14,9	14,9													
			11	коридор	45,4												45,4		3,04
			12	кабинет	48,9	48,9													
			13	кладов.	16,9									16,9					
			14	коридор	20,3												20,3		
			15	помещение	34,3												34,3		не откр.
			16	помещение	14,9												14,9		
			17	коридор	4,4												4,4		
			18	помещение	39,1												39,1		
			19	помещение	11,1												11,1		
			20	помещение	12,8												12,8		
			21	раздевалка	29,4												29,4		
			22	зал заседан.	131,1					131,1									
			23	подсоб.пом.	2,1												2,1		
			24	подсоб.пом.	1,8												1,8		
			25	подсоб.пом.	2,1												2,1		
			26	подсоб.пом.	1,8												1,8		
			27	подсоб.пом.	31,9												31,9		не откр.
			28	подсоб.пом.	3,1												3,1		не откр.
			29	подсоб.пом.	7,0												7,0		не откр.
			30	подсоб.пом.	20,6												20,6		не откр.
			31	коридор	78,1												78,1		
			32	кабинет	32,9	32,9													
			33	кабинет	32,1	32,1													
			34	коридор	4,5												4,5		
			35	кабинет	12,3	12,3													
			36	кабинет	11,5	11,5													
			37	кабинет	16,2	16,2													
			38	умывал.	2,7												2,7		

1	2	3	4	5	6	7	8	9	10	11	12	13	14	15	16	17	18	19	20
			39	туалет	2,8												2,8		
			40	умывал.	9,7												9,7		
			41	туалет	11,1												11,1		
			42	подсоб.пом.	4,7												4,7		
			43	кабинет	13,6	13,6													
			44	кабинет	17,3	17,3													
			45	кабинет	16,3	16,3													
			46	кабинет	15,0	15,0													
			47	кабинет	14,5	14,5													
			48	кабинет	15,9	15,9													
			49	кабинет	18,0	18,0													
			50	кабинет	17,5	17,5													
			51	кабинет	12,2	12,2													
			52	шкаф	0,2												0,2		
			I	лестн.кл.	30,4													30,4	
			II	лестн.кл.	15,5														15,5
			III	лестн.кл.	14,9														14,9
			Итого по 2 этажу:		1383,7	322,6				329,5				16,9			653,9	60,8	
		3	1	коридор	77,5												77,5		2,95
			2	класс	49,3				49,3										
			3	класс	64,2				64,2										
			4	умывал.	2,8												2,8		
			5	туалет	2,6												2,6		
			6	умывал.	9,8												9,8		
			7	туалет	11,1												11,1		
			8	подсоб.пом.	4,5												4,5		
			9	класс	63,8				63,8										
			10	кабинет	17,3	17,3													
			11	класс	63,9				63,9										
			I	лестн.кл.	15,5														15,5
			II	лестн.кл.	14,9														14,9
			Итого по 3 этажу:		397,2	17,3			241,2								108,3	30,4	
		4	1	коридор	77,4												77,4		

Пронумеровано.

прошнуровано на: 13

тридцати листах

Большакова (О. В. Большакова)

