

Муниципальное предприятие "Зареченский центр технической инвентаризации"

ТЕХНИЧЕСКИЙ ПАСПОРТ

На нежилое здание "Столовая №1"
(назначение нежилого строения)

Район _____

Город (пос.) г. Заречный

Проспект Мира,1

Квартал № 58:34:010117

Учётный №: 973

Инвентарный № 56:534:002:000009730

Реестровый № 040808:002:000009730

Кадастровый № 58:34:010117:20:56:534 002
:000009730

СОГЛАСОВАНО:
ФГУП "ПО "Старт"



I. РЕГИСТРАЦИЯ ПРАВА СОБСТВЕННОСТИ

Реестровый №

Фонд

[illegible]

II. ЭКСПЛИКАЦИЯ ЗЕМЕЛЬНОГО УЧАСТКА - КВ. М.

[illegible]

III. БЛАГОУСТРОЙСТВА ЗДАНИЯ - КВ. М. ПОЛЕЗНОЙ ПЛОЩАДИ

[illegible]

IV. ОБЩИЕ СВЕДЕНИЯ

Назначение	нежилое			
------------	---------	--	--	--

Использование _____ по назначению _____

Количество мест (мощность) _____

a)

6) _____

B)

Г)

V. ИСЧИСЛЕНИЕ ПЛОЩАДЕЙ И ОБЪЕМОВ ЗДАНИЯ И ЕГО ЧАСТЕЙ (ПОДВАЛОВ, ПРИСТРОЕК И Т.П.)

[illegible]

VI. ОПИСАНИЕ КОНСТРУКТИВНЫХ ЭЛЕМЕНТОВ ЗДАНИЯ И ОПРЕДЕЛЕНИЕ ИЗНОСА

Литера _____ Год постройки 1958 Число этажей 2

Группа капитальности II Вид внутренней отделки простая

№ пп	Наименование конструктивных элементов		Описание конструктивных элементов (материал, конструкция, отделка и прочее)	Техническое состояние (осадки, трещины, гниль и т.п.)	удельный вес по таблице №65 Сб.б	Поправки к удельному весу в %	Удельный вес конструкт. элемента с поправ	Износ в %	% износа к строению гр. 7/хгр. 8/100	тек. изм.	
										изн. в %	
										элемента	к строению
1	Фундаменты		сборн. ж/б	трещины в швах между блоками	4	1	4	48	1,9		
2	Стены	а) наружные и их наружная отделка	кирпич	выпучивание, отпадение штукатурки	12	1	12	48	5,8		
		б) перегородки	кирпич	Трещины на поверхности							
3	перекрытия	чердачное	ж/б плиты	трещины в плитах, следы протечек	13	1	13	48	6,2		
		междуэтажное	ж/б плиты								
		надподвальное	-								
4	Крыша		мягкая рубероид	Разрушение верхнего слоя, вздутия	11	1	11	48	5,3		
5	Полы		линол., метлах. плит., мозаичн. плит.	Стирание поверхности в ходовых местах	10	1	10	48	4,8		
6	проемы	оконные	деревянные, витражи	Оконные переплеты рассохлись, покорежились	12	1	12	48	5,8		
		дверные	деревянные	Дверные полотна осели, об. коробки перекошены							
7	Внутренняя отделка		покраска, побелка, глаз. плит., ДВП, обои, шпк.	Потемнение и загорание окрасочного слоя	10	1	10	48	4,8		
8	сан. и электротех. устройства	отопление	местная котельная	капельные течи в местах врезки запорн. арм-ры	20	1	20	48	9,6		
		водопровод	центральная сеть	Капельные течи в местах врезки кранов							
		канализация	центральная сеть	Наличие течи в местах присоедин. приборов							
		электроосвещение	скрытая провод.	потеря эластичн. изоляции проводов							
		радио	нет								
		телефон	есть								
		телевидение	нет								
		ванны	нет								
		горячее водоснабжение	центральная сеть	Капельные течи в местах резьбовых соединений							
		лифты	нет								
9	Прочие работы		отмостка	Трещины по периметру	8	1	8	48			
Итого:							100		48,9		

% износа, приведенный к 100 по формуле : % износа (гр.9)*100/удельный вес (гр.7)= 48%

VII. ОПИСАНИЕ КОНСТРУКТИВНЫХ ЭЛЕМЕНТОВ ОСНОВНЫХ ПРИСТРОЕК И ОПРЕДЕЛЕНИЕ ИЗНОСА

Литера _____ Год постройки _____ Число этажей _____

Группа капитальности _____ Вид внутренней отделки _____

№ пп	Наименование конструктивных элементов		Описание конструктивных элементов (материал, конструкция, отделка и прочее)	Техническое состояние (осадки, трещины, гниль и т.п.)	удельный вес по таблице №52 сб. 18	Поправки к удельному весу в %	Удельный вес конструкт.элемента с поправ.	Износ в %	% износа к строению гр. 7хгр. 8/100	тек.изм. изн.в %	
										элемента	к строению
1	Фундаменты										
2	Стены	а) наружные и их наружная отделка									
		б) перегородки									
3	перекрытия	чердачное									
		междуэтажное									
		надподвальное									
4	Крыша										
5	Полы										
6	проемы	оконные									
		дверные									
7	Внутренняя отделка										
8	сан. и электротех. устройства	отопление									
		водоповод									
		канализация									
		электроосвещение									
		радио									
		телефон									
		телевидение									
		ванны									
		горячее водоснабжение									
		лифты									
9	Прочие работы										

Итого:

% износа, приведенный к 100 по формуле : % износа (гр.9)*100/удельный вес (гр.7)

VIII. ОПИСАНИЕ КОНСТРУКТИВНЫХ ЭЛЕМЕНТОВ ОСНОВНЫХ ПРИСТРОЕК И ОПРЕДЕЛЕНИЕ ИЗНОСА

Литера _____ Год постройки _____ Число этажей _____

Группа капитальности _____ Вид внутренней отделки _____

№ пп	Наименование конструктивных элементов		Описание конструктивных элементов (материал, конструкция, отделка и прочее)	Техническое состояние (осадки, трещины, гниль и т.п.)	удельный вес по таблице	Поправки к удельному весу в %	Удельный вес конструктивного элемента с поправ.	Износ в %	% износа к строению гр. 7хгр. 8/100	тек.изм. изн.в %	
										элемента	к строению
1	Фундаменты										
2	Стены	а) наружные и их наружная отделка									
		б) перегородки									
3	перекрытия	чердачное									
		междуэтажное									
		надподвальное									
4	Крыша										
5	Полы										
6	проемы	оконные									
		дверные									
7	Внутренняя отделка										
8	сан. и электротех. устройства	отопление									
		водопровод									
		канализация									
		электроосвещенис									
		радио									
		телефон									
		телевидение									
		ванны									
		горячее водоснабжение									
		лифты									
9	Прочие работы										
Итого:											

% износа, приведенный к 100 по формуле : % износа (гр.9)*100/удельный вес (гр.7)=

IX. ТЕХНИЧЕСКОЕ ОПИСАНИЕ ПРИСТРОЕК И ДРУГИХ ЧАСТЕЙ ЗДАНИЯ

[illegible]

Наименование конструктивных элементов		<div style="writing-mode: vertical-rl; transform: rotate(180deg);">удельн. вес по таблице</div>	<div style="writing-mode: vertical-rl; transform: rotate(180deg);">поправки</div>	<div style="writing-mode: vertical-rl; transform: rotate(180deg);">удельн. вес с поправка</div>		<div style="writing-mode: vertical-rl; transform: rotate(180deg);">удельн. вес по таблице</div>	<div style="writing-mode: vertical-rl; transform: rotate(180deg);">поправки</div>	<div style="writing-mode: vertical-rl; transform: rotate(180deg);">удельн. вес с</div>		<div style="writing-mode: vertical-rl; transform: rotate(180deg);">удельн. вес по таблице</div>	<div style="writing-mode: vertical-rl; transform: rotate(180deg);">поправки</div>	<div style="writing-mode: vertical-rl; transform: rotate(180deg);">удельн. вес с поправка</div>
	литера				литера				литера			
фундаменты												
стены и перегородки												
перекрытия												
крыша												
полы												
проемы												
отделочные работы												
электроосвещение												
прочие работы												
Итого:												

Х. ИСЧИСЛЕНИЕ ВОССТАНОВИТЕЛЬНОЙ И ДЕЙСТВИТЕЛЬНОЙ СТОИМОСТИ ЗДАНИЯ И ЕГО ЧАСТЕЙ

[illegible]

[illegible]

ХП. ИСЧИСЛЕНИЕ СТОИМОСТИ СЛУЖЕБНЫХ ПОСТРОЕК

ХІІІ. ОГРАЖДЕНИЯ И СООРУЖЕНИЯ (ЗАМОЩЕНИЯ) НА УЧАСТКЕ

Литера	Наименование ограждений и сооружений	Материал, конструкция	Размеры		площадь	№ сборщика	№ таблицы	Измеритель	Стоимость измерителя по таблице	Поправка на климатич. р-н	Восстанов. Стоимость в рублях	% износа	Действит. Стоимость в рублях
			длина, м	ширина, высота, м									

ХІV. ОБЩАЯ СТОИМОСТЬ (В РУБ.)

В ценах какого года	Основные строения		Служебные постройки		Сооружения		Всего	
	восстано- вительная	действи- тельная	восстано- вительная	действи- тельная	восстано- вительная	действи- тельная	восстано- вительная	действи- тельная
1969	242 302	125 997					242 302	125 997
2008 к=109,7	26 580 529	13 821 871					26 580 529	13 821 871

" 04" августа 2008г. Исполнил: (Л.В.Егорова)

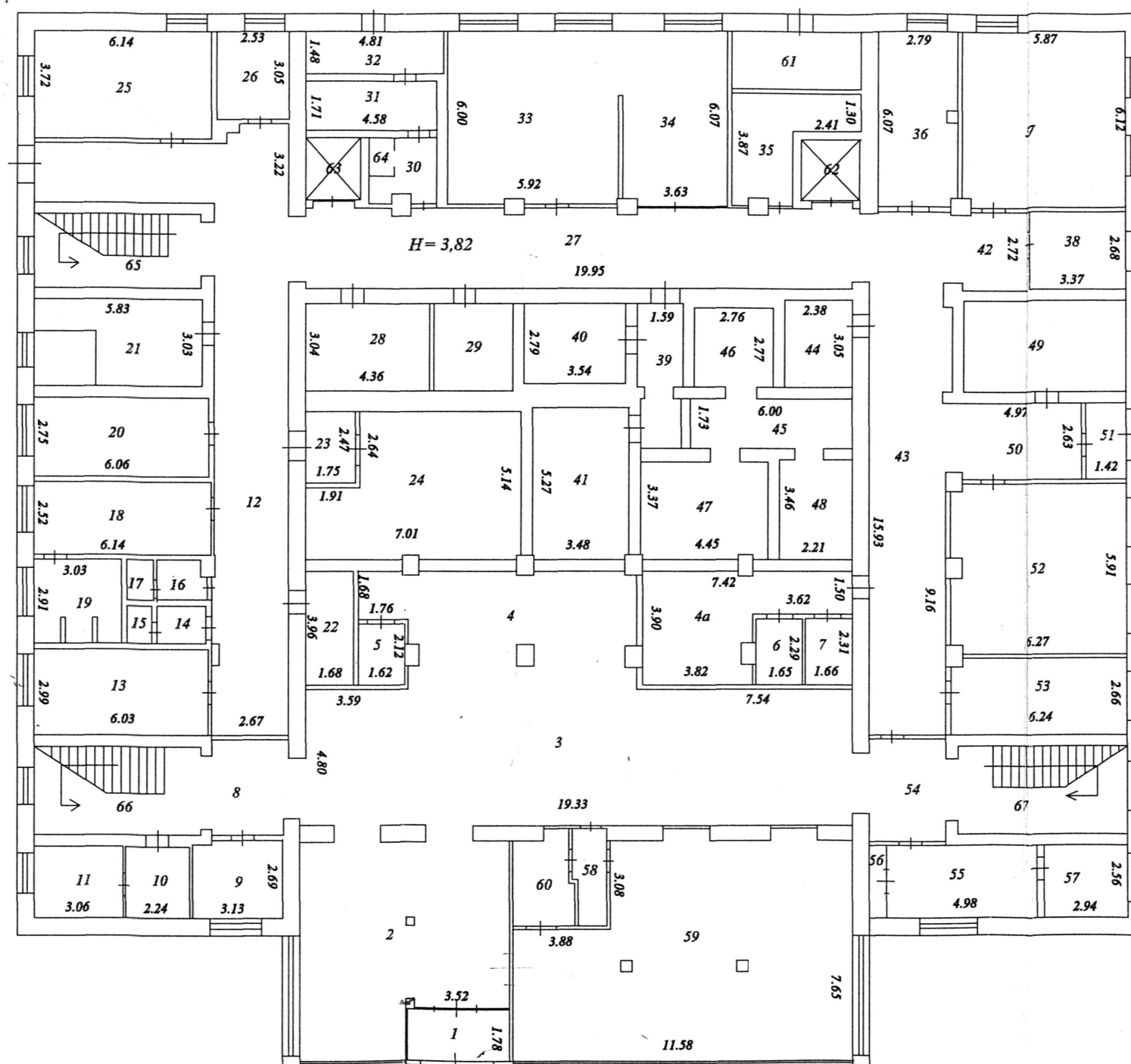
" " " г. Проверил: ()

" " " г. Директор МП "ЗЦТИ": (И. Н. Коннов)

ХV. ОТМЕТКА О ПОСЛЕДУЮЩИХ ОБСЛЕДОВАНИЯХ

Дата обследования	" " 20 г.	" " 20 г.	" " 20 г.
Обследовал			
Проверил			
Начальник бюро			

План 1-го этажа



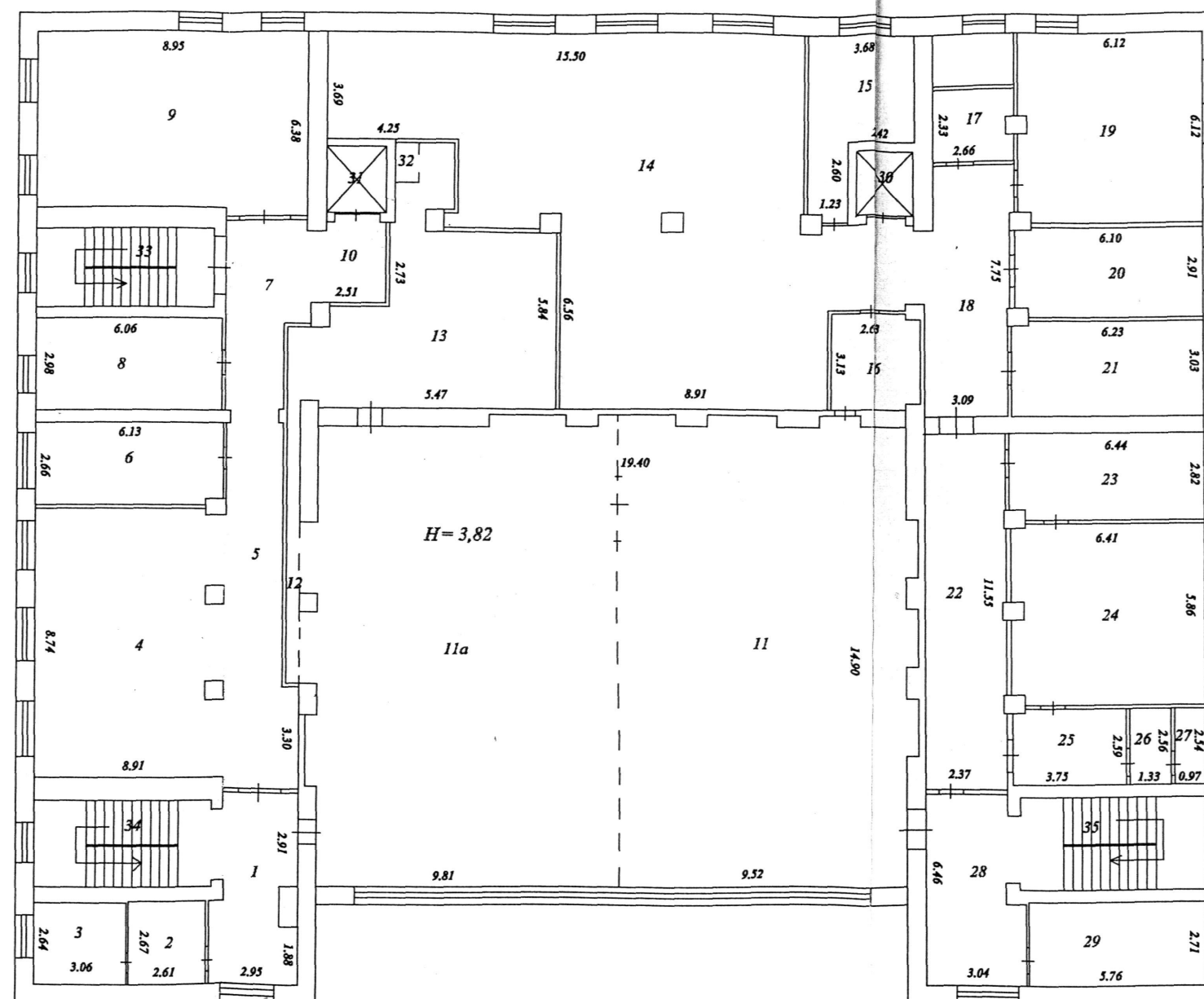
МП "ЗЦТИ"

Нежилое здание "Столовая №1"

Исполнитель	Ф.И.О. Егорова Л.В.	Дата	Пензенская область г.Заречный ул.Зеленая д.6	Лист 1
		04.08.2008		Листов 2
		Подпись <i>В</i>		Масштаб 1:200

См. лист 1/1

План 2-го этажа



МП "ЗЦТИ"				
Нежилое здание "Столовая №1"				
Исполнитель	Ф.И.О. Егорова Л.В.	Дата	Пензенская область г.Заречный ул.Зеленая д.6	Лист 2
		04.08.2008		Листов 2
		Подпись		Масштаб 1:200

Лист 2

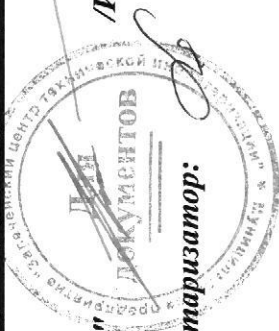
Экспликация к плану строения

Дата записи	Литера по плану	Этажи (от подвального до мезонина)	№ помещения (по плану)	Назначение частей помещения: жилая, классная комната, больничная палата, кухня, прихожая, коридор, ванная, магазин, складское помещение и т.д.	Общая полезная площадь	Площадь по внутреннему обмеру в квадратных метрах													Высота помещения по внутреннему обмеру в метрах от пола до потолка	
						в том числе														
						7	8	9	10	11	12	13	14	15	16	17	18	19		
1	2	3	4	5	6	Предназначенная под помещения контрольного типа	Жилая	Предназначенная под школьные помещения	Предназначенная под учебно-научные помещения	Предназначенная под культурно-просветительные помещения	Предназначенная под лечебно-санитарные помещения	Предназначенная коммунально-бытовые помещения	Предназначенная под торговые помещения	Предназначенная под складские помещения	Предназначенная под производственные помещения	Под гаражами	Подсобная площадь	Прочая	20	
09.09.		1	1	тамбур	6,3													6,3		3,82
2008			2	вестибюль	49,8													49,8		
			3	коридор	92,8													92,8		
			4	раздевальная	36,0													36,0		
			4а	подсобное пом.	19,9													19,9		
			5	касса	3,4	3,4														
			6	касса	3,8	3,8												3,8		
			7	мастерская	3,8															
			8	коридор	5,2													5,2		
			9	электрическая	8,3													8,3		
			10	умывальная	5,6													5,6		
			11	туалет	7,6													7,6		
			12	коридор	70,6													70,6		
			13	раздевальная	18,0													18,0		
			14	умывальная	2,2													2,2		
			15	туалет	1,1													1,1		
			16	умывальная	2,3													2,3		

1	2	3	4	5	6	7	8	9	10	11	12	13	14	15	16	17	18	19	20
		1	17	туалет	1,3												1,3		
			18	раздевальная	15,5												15,5		
			19	душевая	8,8												8,8		
			20	склад	16,7									16,7					
			21	венткамера	13,6												13,6		
			22	подсоб.пом.	6,7												6,7		
			23	коридор	4,3												4,3		
			24	холод.камера	31,0									31,0					
			25	моечная	22,8												22,8		
			26	пом.яйцеблока	7,7									7,7					
			27	коридор	56,1												56,1		
			28	венткамера	13,3												13,3		
			29	компрессорная	8,4												8,4		
			30	к-та отдыха	3,6												3,6		
			31	к-та отдыха	7,8												7,8		
			32	тамбур	7,1												7,1		
			33	мясной цех	35,4										35,4				
			34	рыбный цех	21,9										21,9				
			35	склад	11,4									11,4					
			36	овощной цех	16,5										16,5				
			37	склад	35,9									35,9					
			38	касса	9,0	9,0													
			39	коридор	8,0												8,0		
			40	холод.кам.	9,9									9,9					
			41	холод.кам.	18,3									18,3					
			42	коридор	13,9												14		
			43	коридор	38,1												38,1		
			44	холод.кам.	7,3									7,3					
			45	коридор	10,4												10,4		
			46	холод.кам.	7,6									7,6					
			47	холод.кам.	15,0									15,0					
			48	холод.кам.	7,6									7,6					

1	2	3	4	5	6	7	8	9	10	11	12	13	14	15	16	17	18	19	20
		1	49	холод.кам.	17,4									17,4					
			50	коридор	13,1												13,1		
			51	тамбур	3,8												3,8		
			52	склад	36,5									36,5					
			53	склад	16,6									16,6					
			54	коридор	8,4												8,4		
			55	кабинет	12,7	12,7													
			56	шкаф	1,5												1,5		
			57	кабинет	7,5	7,5													
			58	коридор	4,5												4,5		
			59	буфет	90,0								90,0						
			60	мочная	7,0												7,0		
			61	эл/щитовая	8,6												8,6		
			62	лифт	3,1												3,1		
			63	лифт	3,1												3,1		
			64	лифт	1,0												1,0		
			65	лестнич.клет.	14,8												15		
			66	лестнич.клет.	17,6												18		
			67	лестнич.клет.	18,4												18		
			Итого по I этажу:		1113,2	36,4							90,0	238,9	73,8		674,1		

1	2	3	4	5	6	7	8	9	10	11	12	13	14	15	16	17	18	19	20
			35	лестнич.клет	18,4												18		
			Итого по 2 этажу:	1016,6	15,6							18,2	331,3	3,7	345,8		302,0		
			Всего по зданию:	2129,8	52,0							18,2	421,3	242,6	419,6		976,1		



Директор МП "ЗЦТИ" /И.Н.Коннов/
 Исполнил инженер-инвентаризатор: /Л.В.Егорова/

Перечень прилагаемых документов

№ пп	Наименование документа	Масштаб	Количество листов	Примечание
1	Технический паспорт здания (строения)		6	
2	Поэтажный план здания	1:200	2	
3	Экспликация к поэтажному плану здания		3	

Особые отметки

Срок действия технического паспорта - 5 лет с даты обследования объекта.

Паспорт выдан " _____"
документов

Директор МП "ЗЦТИ" _____

И. Н. Коннов



Пронумеровано,

прошнуровано на: 11

одинадцати листах

Лс

(Л.В.Егорова)