

Муниципальное предприятие "Зареченский центр технической  
инвентаризации"

## ТЕХНИЧЕСКИЙ ПАСПОРТ

На нежилое здание № 570  
(назначение нежилого строения)

Район \_\_\_\_\_

Город (пос.) г. Заречный

Проспект Мира, 1

Квартал № 58:34:01 01 17

Учётный №: 1340

Инвентарный № 56:534:002:000013400:0000:2000А

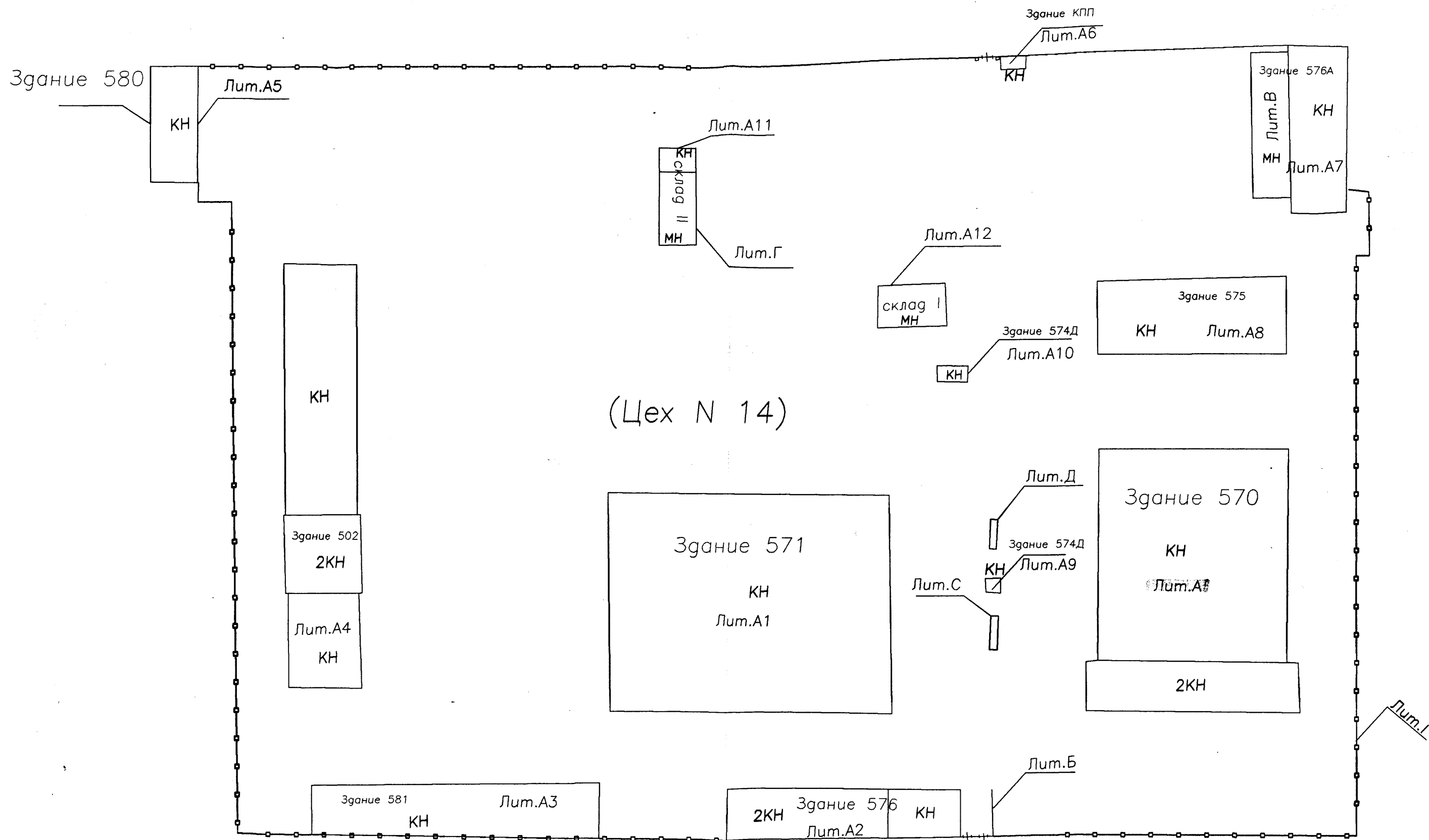
Реестровый № 070406:002:000013400:0000:2000А

Кадастровый № 58:34:01 01 17:0040:56:534:002:  
:000013400:0000:2000А



СОГЛАСОВАНО:  
ФГУП "ПО "Старт"

*[Handwritten signature]*



				"План-схема цеха 14"		
Директор	И.Н.Коннов		06.05.06	М 1 : 1000		
Зам.директ.	Л.Г.Малютина		06.05.06			
Инженер	Л.В.Егорова		06.05.06			
				МП "ЗЦТИ"		
				стадия	лист	листов

## I. РЕГИСТРАЦИЯ ПРАВА СОБСТВЕННОСТИ

**Реестровый №**

**Фонд**

[illegible]

## II. ЭКСПЛИКАЦИЯ ЗЕМЕЛЬНОГО УЧАСТКА - КВ. М.

[illegible]

### III. БЛАГОУСТРОЙСТВА ЗДАНИЯ - КВ. М. ПОЛЕЗНОЙ ПЛОЩАДИ

[illegible]

#### IV. ОБЩИЕ СВЕДЕНИЯ

Назначение	<i>нежилое</i>
------------	----------------

Использование *по назначению*

Количество мест (мощность)

a)

6)

B)

## V. ИСЧИСЛЕНИЕ ПЛОЩАДЕЙ И ОБЪЕМОВ ЗДАНИЯ И ЕГО ЧАСТЕЙ (ПОДВАЛОВ, ПРИСТРОЕК И Т.П.)

[illegible]

# **VI. ОПИСАНИЕ КОНСТРУКТИВНЫХ ЭЛЕМЕНТОВ ЗДАНИЯ И ОПРЕДЕЛЕНИЕ ИЗНОСА**

Литера А Год постройки 1968 Число этажей 2

Группа капитальности I

Вид внутренней отделки простая

№ пп	Наименование конструктивных элементов		Описание конструктивных элементов (материал, конструкция, отделка и прочее)	Техническое состояние (осадки, трещины, гниль и т.п.)	удельный вес по таблице № 121 Сб.26	Поправки к удельному весу в %	Удельный вес конструкт. элемента с поправ.	Износ в %	% износа к строению гр. 7 и гр. 8/100	тек. изм.	
										изн. в %	
										элемента	к строению
1	Фундаменты		монолитные бетонные	Искривление горизон. линий цоколя	12	1	12	38	4,6		
2	Стены	а) наружные и их наружная отделка	кирпич	Ослаб. кирпич. клад., выветриван швов	21	1	21	42	8,8		
		б) перегородки	кирпич	Трещины на поверхности							
3	перекрытия	чердачное	сборн. ж/б плиты по ж/б фермам	трещины в плитах, следы протечек	9	1	9	42	3,8		
		междуэтажное	ж/б панели	трещины в плитах, следы протечек							
		надподвальное									
4	Крыша		мягкая рубероид	Разрушение верхнего слоя, вздутия	10	1	10	45	4,5		
5	Полы		бетонные, мелах. или т., резиновые	Стирание поверхности в ходовых местах	6	1	6	38	2,3		
6	проемы	оконные	деревянные, двойн. п. простые	Оконные переплеты рассохлись, покоробились	6	1	6	40	2,4		
		дверные	деревянные	Дверные полотна осели, дв. коробки перекошены							
7	Внутренняя отделка		покраска, побелка	Потемнение и загрязнение окрасочного слоя	4	1	4	40	1,6		
8	сан. и электротех. устройства	отопление	центральная сеть	капельные течи в местах врезки запорн. арм-ры	26	1	26	38	9,9		
		водоповод	хоз. производст.	Капельные течи в местах врезки кранов							
		канализация	хоз. фекальная	Наличие течи в местах приседин. приборов							
		электроосвещение	открытая, скрытая пров.	потеря эластичн. изоляции проводов							
		радио	нет								
		телефон	есть								
		телевидение	нет								
		ванны	нет								
		горячее водоснабжение	центральная сеть	Капельные течи в местах резьбовых соединений							
		лифты	нет								
9	Прочие работы		отмостка	Трещины по периметру	6	1	6	45	2,7		
Итого:							100		40,6		

% износа, приведенный к 100 по формуле : % износа (гр.9)\*100/удельный вес (гр.7)= **41%**

## VII. ОПИСАНИЕ КОНСТРУКТИВНЫХ ЭЛЕМЕНТОВ ОСНОВНЫХ ПРИСТРОЕК И ОПРЕДЕЛЕНИЕ ИЗНОСА

Литера \_\_\_\_\_ Год постройки \_\_\_\_\_ Число этажей \_\_\_\_\_

Группа капитальности \_\_\_\_\_ Вид внутренней отделки \_\_\_\_\_

№ пп	Наименование конструктивных элементов		Описание конструктивных элементов (материал, конструкция, отделка и прочее)	Техническое состояние (осадки, трещины, гниль и т.п.)	удельный вес по таблице	Поправки к удельному весу в %	Удельный вес конструкт.элемента с поправ.	Износ в %	% износа к строению гр.7хгр.8/100	тек.изм. изн.в %	
										элемента	к строению
1	Фундаменты										
2	Стены	а) наружные и их наружная отделка									
		б) перегородки									
3	перекрытия	чердачное									
		междуэтажное									
		надподвальное									
4	Крыша										
5	Полы										
6	проемы	оконные									
		дверные									
7	Внутренняя отделка										
8	сан.и электротех.устройства	отопление									
		водопровод									
		канализация									
		электроосвещение									
		радио									
		телефон									
		телевидение									
		ванны									
		горячее водоснабжение									
		лифты									
9	Прочие работы										

**Итого:**

% износа, приведенный к 100 по формуле : % износа (гр.9)\*100/удельный вес (гр.7)

## VIII. ОПИСАНИЕ КОНСТРУКТИВНЫХ ЭЛЕМЕНТОВ ОСНОВНЫХ ПРИСТРОЕК И ОПРЕДЕЛЕНИЕ ИЗНОСА

Литера \_\_\_\_\_ Год постройки \_\_\_\_\_ Число этажей \_\_\_\_\_

Группа капитальности \_\_\_\_\_ Вид внутренней отделки \_\_\_\_\_

№ пп	Наименование конструктивных элементов		Описание конструктивных элементов (материал, конструкция, отделка и прочее)	Техническое состояние (осадки, трещины, гниль и т.п.)	удельный вес по таблице	Поправки к удельному весу в %	Удельный вес конструкт.элемента с поправ.	Износ в %	% износа к строению гр. 7хгр. 8/100	тек.изм.	
										изн.в %	
										элемента	к строению
1	Фундаменты										
2	Стены	а) наружные и их наружная отделка									
		б) перегородки									
3	перекрытия	чердачное									
		междуэтажное									
		надподвальное									
4	Крыша										
5	Полы										
6	проемы	оконные									
		дверные									
7	Внутренняя отделка										
8	сан.и электротех.устройства	отопление									
		водоповод									
		канализация									
		электроосвещение									
		радио									
		телефон									
		телевидение									
		ванны									
		горячее водоснабжение									
		лифты									
9	Прочие работы										
Итого:											

% износа, приведенный к 100 по формуле : % износа (гр.9)\*100/удельный вес (гр.7)=

## IX. ТЕХНИЧЕСКОЕ ОПИСАНИЕ ПРИСТРОЕК И ДРУГИХ ЧАСТЕЙ ЗДАНИЯ

[illegible][illegible]

## Х. ИСЧИСЛЕНИЕ ВОССТАНОВИТЕЛЬНОЙ И ДЕЙСТВИТЕЛЬНОЙ СТОИМОСТИ ЗДАНИЯ И ЕГО ЧАСТЕЙ

[illegible]



## XI. ТЕХНИЧЕСКОЕ ОПИСАНИЕ СЛУЖЕБНЫХ ПОСТРОЕК

[illegible][illegible]

## ХП. ИСЧИСЛЕНИЕ СТОИМОСТИ СЛУЖЕБНЫХ ПОСТРОЕК

[illegible]

### ХІІІ. ОГРАЖДЕНИЯ И СООРУЖЕНИЯ (ЗАМОЩЕНИЯ) НА УЧАСТКЕ

Литера	Наименование ограждений и сооружений	Материал, конструкция	Размеры		площадь	№ сборщика	№ таблицы	Измеритель	Стоимость измерителя по таблице	Поправка на климатич. р-н	Восстанов. Стоимость в рублях	% износа	Действит. Стоимость в рублях
			длина, м	ширина, высота, м									

### ХІV. ОБЩАЯ СТОИМОСТЬ (В РУБ.)

В ценах какого года	Основные строения		Служебные постройки		Сооружения		Всего	
	восстано- вительная	действи- тельная	восстано- вительная	действи- тельная	восстано- вительная	действи- тельная	восстано- вительная	действи- тельная
1969	334 468	197 336					334 468	197 336
2006 к=77,4	25 887 823	15 273 806					25 887 823	15 273 806

" 31 " августа 2006г.

" " г.

" " г.

Исполнил:

( Л.В.Егорова )

Проверил:

( )

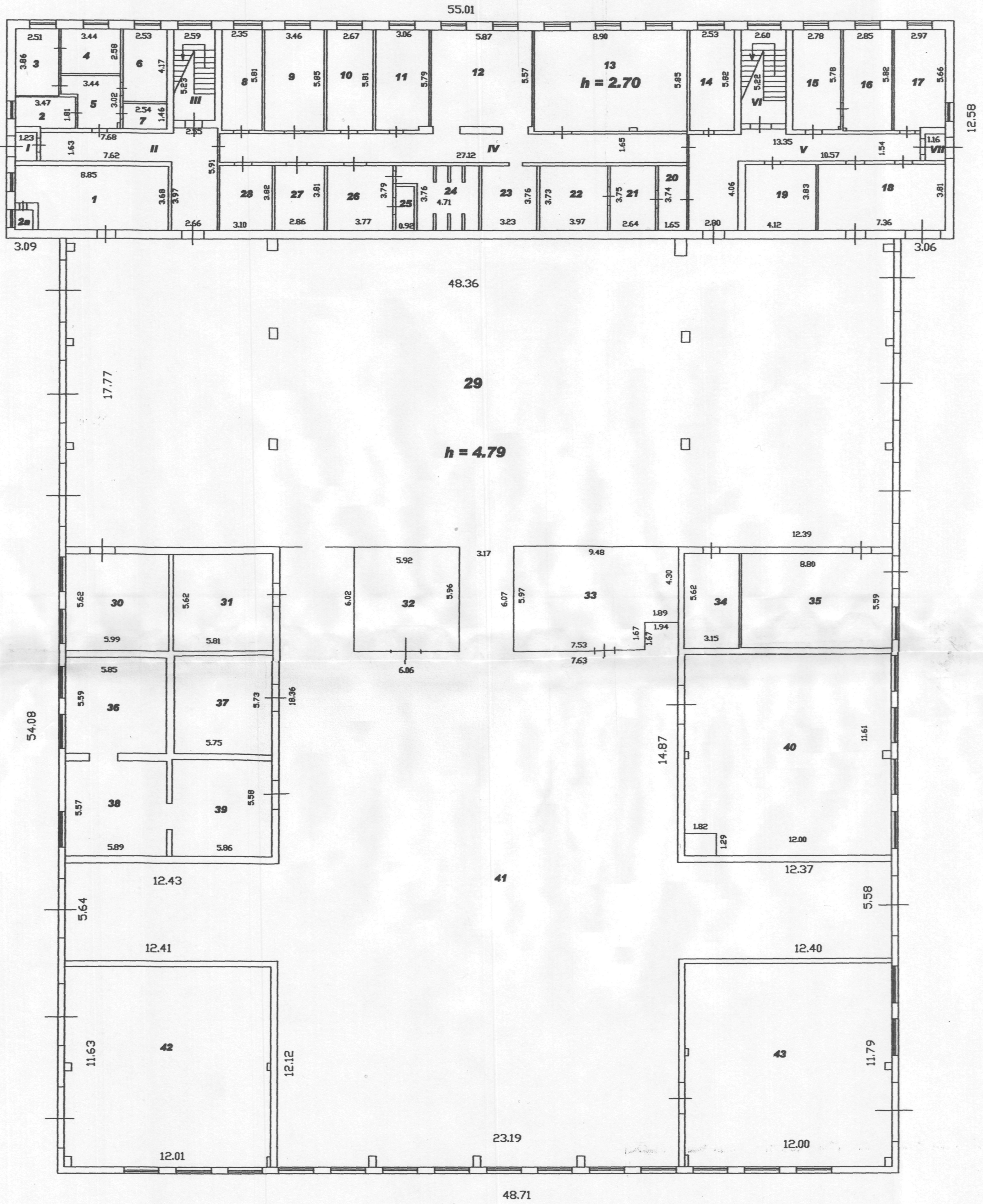
Директор МП "ЗЦТИ":

( И. Н. Коннов )

### ХV. ОТМЕТКА О ПОСЛЕДУЮЩИХ ОБСЛЕДОВАНИЯХ

Дата обследования	" " 20 г.	" " 20 г.	" " 20 г.
Обследовал			
Проверил			
Начальник бюро			



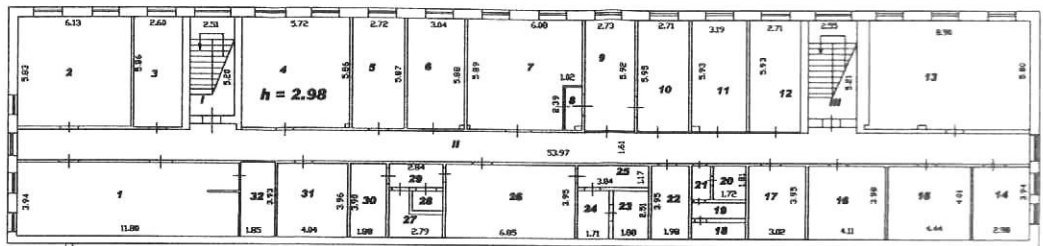


Написанное в кн. 104-105  
Зам. директора (Л.В. Егорова)  
05.12.2006г.



Здание 570 Лист. А			
Директор	И.Н. Коннов	25.04.06	
Зам. директора	Л.Г. Малинина	25.04.06	
Инженер	Л.В. Егорова	25.04.06	
План 1 этажа			
М 1 : 200			
СТАДИЯ	ЛИСТ	ЛИСТОВ	
	1	2	
МП "ЗЧТИ"			





Написано по листу 2, вкл. 2.  
Зам. директора (подпись) 25.04.2007.

Здание 570 Лист 2			
Директор	И.Н. Коннов	25.04.07	
Зам. директор	А.Г. Жолотина	25.04.07	
Инженер	А.В. Егорова	25.04.07	
План 2 этажа			
М 1 : 200			
СТАДИЯ	ЛИСТ	ЛИСТОВ	
	2	2	
МП "ЗС" и "			



1	2	3	4	5	6	7	8	9	10	11	12	13	14	15	16	17	18	19	20
	A		16	кабинет	16,6	16,6													
			17	бытовое пом.	17,2							17,2							
			18	эл/щитовая	28,0												28,0		
			19	кондесатная	15,8										15,8				
			20	умывальная	6,2												6,2		
			21	туалет	9,9												9,9		
			22	туалет	14,8												14,8		
			23	умывальная	12,1												12,1		
			24	душевая	13,9												13,9		
			25	туалет	2,3												2,3		
			26	раздевальная	14,3												14,3		
			27	кладовая	10,9										10,9				
			28	кладовая	11,8										11,8				
			29	цех	856,1										856,1				4,79
			30	вулканизаторная	33,7										33,7				
			31	склад	32,6									32,6					
			32	агрегатный участок	35,3										35,3				
			33	агрегатный участок	53,4										53,4				
			34	компрессорная	17,7										17,7				
			35	склад масел	49,2									49,2					
			36	моторн.отд.	32,7										32,7				
			37	моторн.отд.	32,9										32,9				
			38	моторн.отд.	32,8										32,8				
			39	моторн.отд.	32,7										32,7				
			40	механический участ.	136,6										136,6				
			41	цех	898,6										898,6				
			42	малярный цех	139,0										139,0				

1	2	3	4	5	6	7	8	9	10	11	12	13	14	15	16	17	18	19	20
	<b>A</b>		43	кузница	141,0										141,0				
			I	тамбур	2,0													2,0	
			II	коридор	28,1													28,1	
			III	лестничная клетка	13,5													13,5	
			IV	коридор	44,7													44,7	
			V	коридор	32,7													32,7	
			VI	лестничная клетка	13,6													13,6	
			VII	тамбур	1,8													1,8	
			<b>Итого по 1 этажу:</b>		<b>3095,8</b>	<b>32,6</b>						<b>17,2</b>		<b>115,6</b>	<b>2505,7</b>		<b>288,3</b>	<b>136,4</b>	

### Экспликация к плану строения

Дата записи	Литера по плану	Этажи (от подвального до мезонина)	№ помещения (по плану)	Назначение частей помещения:жилая комната, конторское помещение, классная комната, больничная палата, кухня, прихожая, коридор, ванная, магазин, складское помещение и т.д.	Общая полезная площадь	Площадь по внутреннему обмеру в квадратных метрах														Высота помещения по внутреннему обмеру в метрах от пола до потолка
						в том числе														
						Предназначенная помещения конторского типа	Жилая	Предназначенная под школьные помещения	Предназначенная под учебно-научные помещения	Предназначенная под культурно-просветительные помещения	Предназначенная под лечебно-санитарные помещения	Предназначенная под коммунально-бытовые помещения	Предназначенная под торговые помещения	Предназначенная под складские помещения	Предназначенная под производственные помещения	Под гаражами	Подсобная площадь	Прочая		
1	2	3	4	5	6	7	8	9	10	11	12	13	14	15	16	17	18	19	20	
25.04.	A	2	1	столовая	46,3							46,3							2,98	
2006			2	бытовое пом.	35,7							35,7								
			3	кабинет	15,2	15,2														
			4	библиотека	33,5												33,5			
			5	кабинет	16,0	16,0														
			6	кабинет	17,8	17,8														
			7	кабинет	33,3	33,3														
			8	тамбур	2,1												2,1			
			9	приемная	16,2	16,2														
			10	кабинет	16,1	16,1														
			11	раздевальная	18,8												18,8			
			12	кабинет	16,1	16,1														
			13	к-та отдыха	51,5												51,5			
			14	к-та приема пищи	11,7												11,7			
			15	склад	17,8									17,8						
			16	архив	16,4									16,4						



1	2	3	4	5	6	7	8	9	10	11	12	13	14	15	16	17	18	19	20
			17	венткамера	11,9												11,9		
			18	туалет	2,5												2,5		
			19	умывальная	2,4												2,4		
			20	туалет	3,1												3,1		
			21	коридор	1,8												1,8		
			22	склад	7,8									7,8					
			23	душевая	4,7												4,7		
			24	раздевальная	4,3												4,3		
			25	коридор	4,5												4,5		
			26	умывальная	27,1												27,1		
			27	кладовая	4,7									4,7					
			28	туалет	1,7												1,7		
			29	коридор	3,6												3,6		
			30	бытовое пом.	7,3							7,3							
			31	склад	16,0									16,0					
			32	подсоб.пом.	7,3												7,3		
			I	лестнич.кл.	13,0													13,0	
			II	коридор	88,5													88,5	
			III	лестнич.кл.	13,3													13,3	
			<b>Итого по 2 этажу:</b>		<b>590,0</b>	<b>130,7</b>						<b>89,3</b>		<b>62,7</b>			<b>192,5</b>	<b>114,8</b>	
			<b>Итого по зданию:</b>		<b>3685,8</b>	<b>163,3</b>						<b>106,5</b>		<b>178,3</b>	<b>2505,7</b>		<b>480,8</b>	<b>251,2</b>	

Директор МП "ЗЦТИ"

(И.Н.Коннов)

Исполнил инженер-инвентаризатор

(Л.В.Егорова)

### Особые отметки

Срок действия технического паспорта - 5 лет с даты обследования объекта.

Паспорт выдан "12" сентября 2006г.

Директор МП "ЗЦТИ"

**И. Н. Коннов**

Пронумеровано,

прошнуровано на: 12

двенадцати листах

*Л. В. Егорова*  
(Л. В. Егорова)