

Муниципальное предприятие "Зареченский центр технической инвентаризации"

ТЕХНИЧЕСКИЙ ПАСПОРТ

На нежилое "Здание 6" (Литера А37) / Площадка № 1 /
(назначение нежилого строения)

Район _____

Город (пос.) г. Заречный

Проспект Мира, 1

Квартал № 58:34:01 02 01

Учётный №: 1432

Инвентарный № 56:534:002:000014232

Реестровый № 031007:002:000014320

Кадастровый № 58:34:01 02 01:0014:56:534:002:
:000014320

СОГЛАСОВАНО:
ФГУП "ПО "Старт"



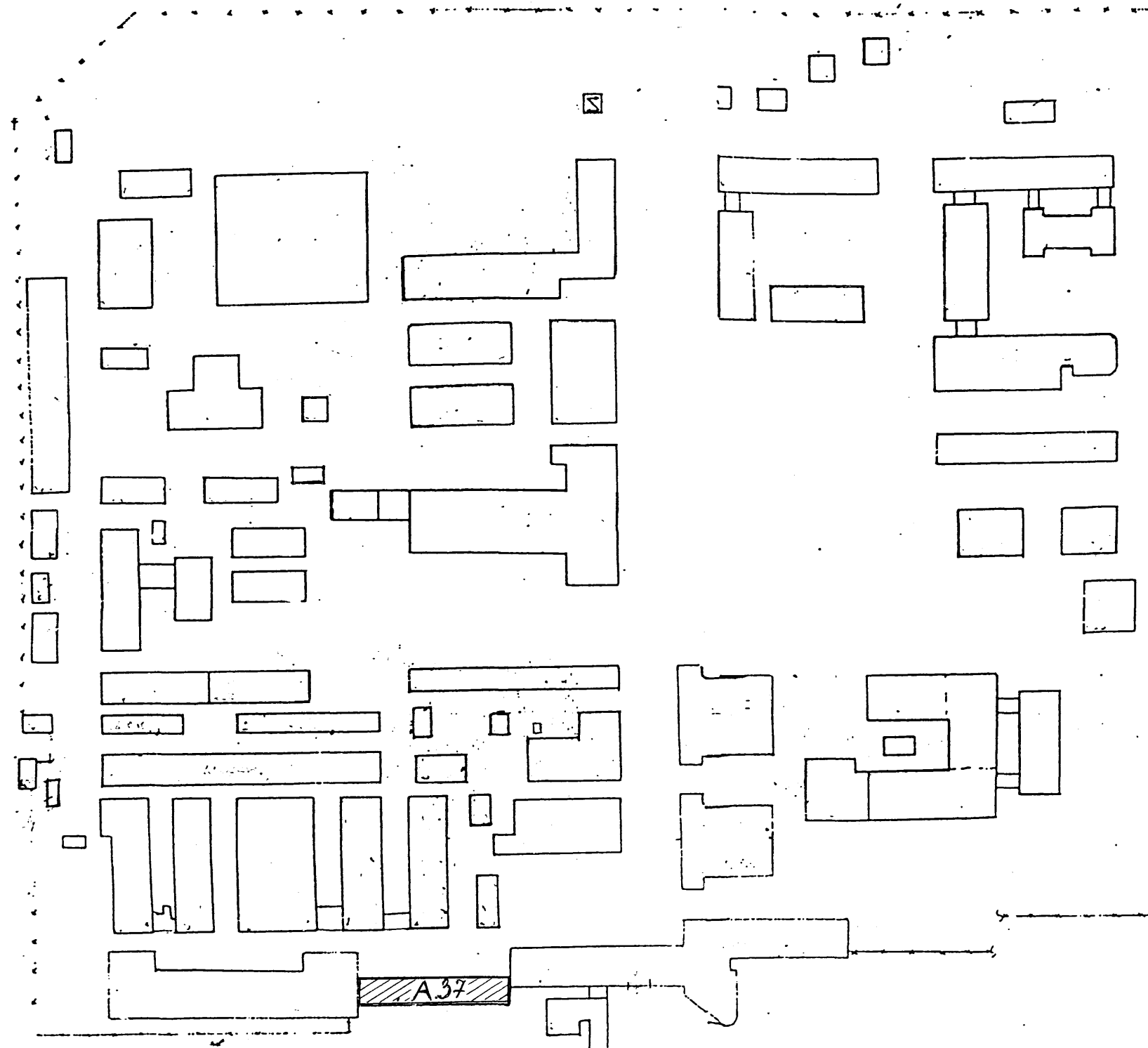
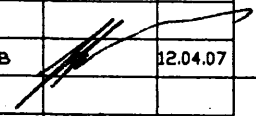
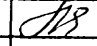


				Схема участка Площадка I .			
Директор	И.Н.Коннов		12.04.07	ПО "Старт"	стадия	лист	листов
						1	6
Инженер	Л.В.Егорова		12.04.07		МП "ЗЦТИ"		

I. РЕГИСТРАЦИЯ ПРАВА СОБСТВЕННОСТИ

Реестровый №

Фонд

[illegible]

II. ЭКСПЛИКАЦИЯ ЗЕМЕЛЬНОГО УЧАСТКА - КВ. М.

[illegible]

III. БЛАГОУСТРОЙСТВА ЗДАНИЯ - КВ. М. ПОЛЕЗНОЙ ПЛОЩАДИ

[illegible]

IV. ОБЩИЕ СВЕДЕНИЯ

нежилое

по назначению

a)

6)

B)

Г)

V. ИСЧИСЛЕНИЕ ПЛОЩАДЕЙ И ОБЪЕМОВ ЗДАНИЯ И ЕГО ЧАСТЕЙ (ПОДВАЛОВ, ПРИСТРОЕК И Т.П.)

[illegible]

VI. ОПИСАНИЕ КОНСТРУКТИВНЫХ ЭЛЕМЕНТОВ ЗДАНИЯ И ОПРЕДЕЛЕНИЕ ИЗНОСА

Литера А37 Год постройки 1960 Число этажей 4

Группа капитальности I Вид внутренней отделки простая

№ пп	Наименование конструктивных элементов		Описание конструктивных элементов (материал, конструкция, отделка и прочее)	Техническое состояние (осадки, трещины, гниль и т.п.)	удельный вес по таблице № 53 Сб.4	Поправки к удельному весу в %	Удельный вес конструкт.элемента с поправ.	Износ в %	% износа к строению гр.7хгр.8/100	тек.изм.	
										изн.в %	
										элемента	к строению
1	Фундаменты		ж/бетон.	сквозные трещины в цоколе	4	1	4	46	1,84		
2	Стены	а) наружные и их наружная отделка	кирпичные	выветривание швов	26	1	26	40	10,40		
		б) перегородки	кирпичные	-							
3	перекрытия	чердачное	ж/бетон.плиты	трещины различных направлений	9	1	9	40	3,6		
		междуэтажное	ж/бетон.плиты	-							
		надподвальное	ж/бетон.плиты	-							
4	Крыша		шифер	протечки в отдельных местах	6	1	6	30	1,80		
5	Полы		ПХВ,линолеум	истёртость	10	1	10	30	3,00		
6	проёмы	оконные	деревян.,пласт.окно	мелкие трещины	17	1	17	10	1,70		
		дверные	простые,пласт.	поверхностные трещины							
7	Внутренняя отделка		штукатурка,масл.окраска,побелка,обои	повреждение кромок	7	1	7	10	0,7		
8	сан.и электротех.устройства	отопление	есть	ослабление прокладок	14,5	1	14,5	20	2,9		
		водоповод	есть	следы ремонта тр-дов							
		канализация	есть	массовые течи							
		электроосвещение	скрытая провод.	ослаб.закреплений							
		радио	есть	-							
		телефон	есть	-							
		телевидение	есть	-							
		ванны	нет	-							
		горячее водоснабжение	есть	ослабление сальниковых набивок							
		лифты	нет	-							
9	Прочие работы		есть	крыльца	6,5	1	6,5	30	1,95		
Итого:							100		27,9		

% износа, приведенный к 100 по формуле : % износа (гр.9)*100/удельный вес (гр.7)= 28%

IX. ТЕХНИЧЕСКОЕ ОПИСАНИЕ ПРИСТРОЕК И ДРУГИХ ЧАСТЕЙ ЗДАНИЯ

[illegible][illegible]

Х. ИСЧИСЛЕНИЕ ВОССТАНОВИТЕЛЬНОЙ И ДЕЙСТВИТЕЛЬНОЙ СТОИМОСТИ ЗДАНИЯ И ЕГО ЧАСТЕЙ

[illegible]

[illegible][illegible][illegible]

ХІІІ. ОГРАЖДЕНИЯ И СООРУЖЕНИЯ (ЗАМОЩЕНИЯ) НА УЧАСТКЕ

Литера	Наименование ограждений и сооружений	Материал, конструкция	Размеры		площадь	№ сборщика	№ таблицы	Измеритель	Стоимость измерителя по таблице	Поправка на климатич. р-н	Восстанов. Стоимость в рублях	% износа	Действит. Стоимость в рублях
			длина, м	ширина, высота, м									

ХІV. ОБЩАЯ СТОИМОСТЬ (В РУБ.)

В ценах какого года	Основные строения		Служебные постройки		Сооружения		Всего	
	восстано- вительная	действи- тельная	восстано- вительная	действи- тельная	восстано- вительная	действи- тельная	восстано- вительная	действи- тельная
1969	409 550	294 877					409 550	294 877
2007 к=90,1	36 900 455	26 568 418					36 900 455	26 568 418

" 03 " октября 2007г.

Исполнил:

(А.В.Кузнецова)

" " г.

Проверил:

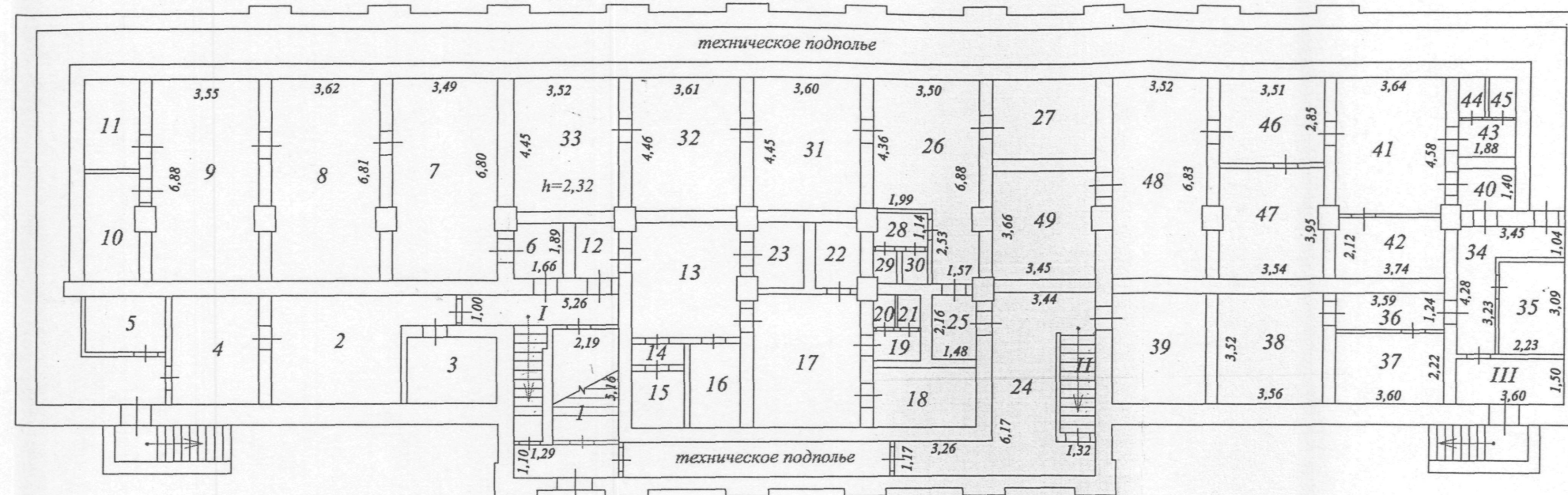
" " г.

Директор МП "ЗЦТИ"

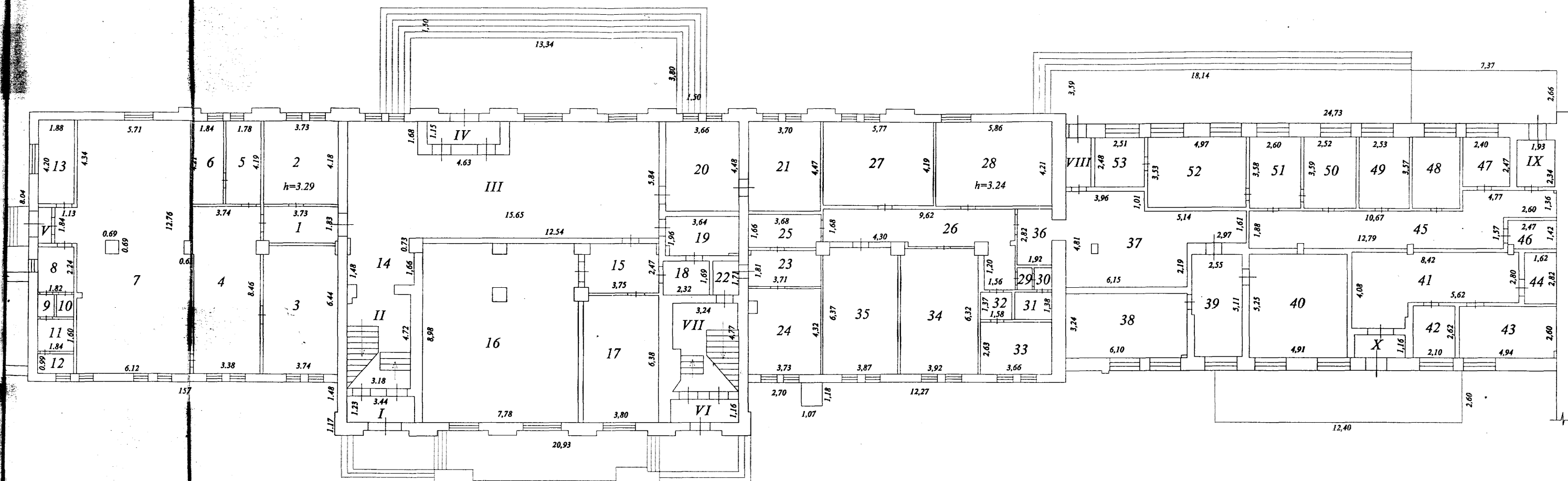
(И.Н.Коннов)

ХV. ОТМЕТКА О ПОСЛЕДУЮЩИХ ОБСЛЕДОВАНИЯХ

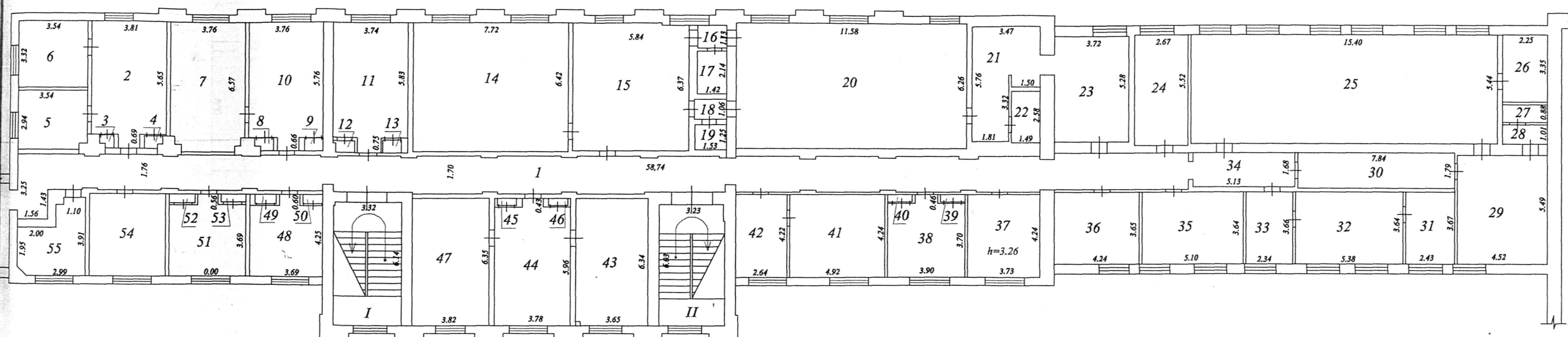
Дата обследования	" " 20 г.	" " 20 г.	" " 20 г.
Обследовал			
Проверил			
Начальник бюро			



МП "ЗЦТИ"				
Здание № 6 (План подвала) ПО "Старт" / Площадка 1/				
Исполнитель	Ф.И.О. А. В. Кузнецова	Дата	Пензенская область, г. Заречный, Зеленая, 6	Лист 2 Листов 6 Масштаб 1:200
		03.10.2007г.		
		Подпись		

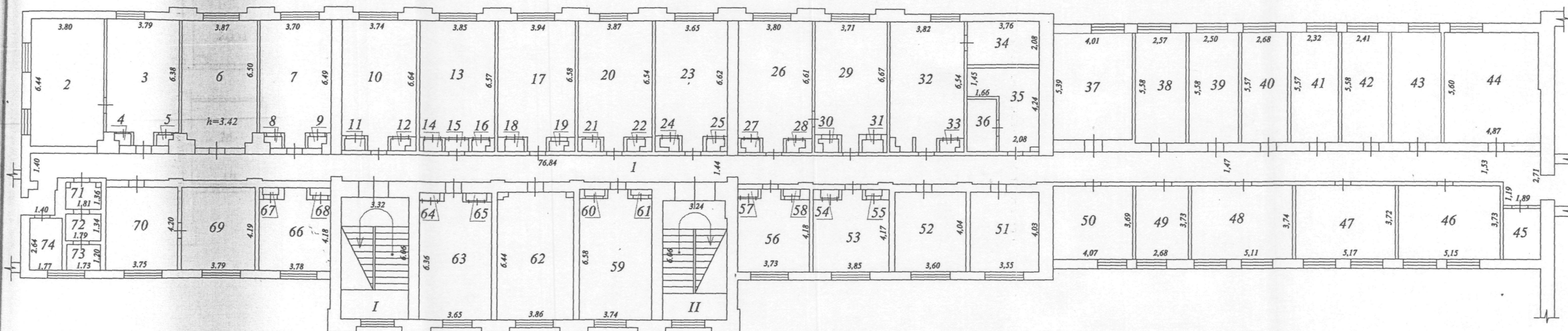


МП"ЗЦТИ"				
ЗДАНИЕ № 6 (План 1 этажа) ПО"Старт" /Площадка 1/				
Исполнитель	Ф.И.О. А. В. Кузнецова	Дата	Пензенская область г.Заречный, ул.Зелёная, 6	Лист 3
		03.10.2007г.		Листов 6
		Подпись <i>[Signature]</i>		Масштаб 1:200



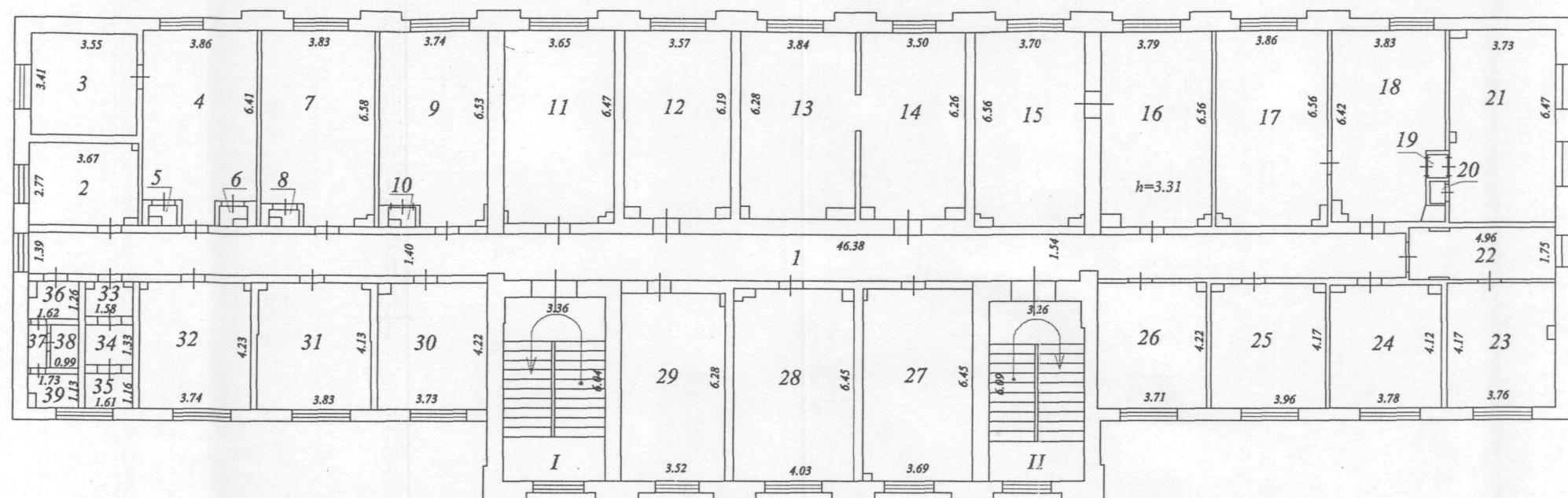
МП "ЗЦТИ"				
ЗДАНИЕ № 6 (План 2 этажа) ПО "Старт" /Площадка 1/				
Исполнитель	Ф.И.О. А. В. Кузнецова	Дата	Пензенская область г.Заречный, ул. Зелёная, 6	Лист 4
		03.10.2007г.		Листов 6
		Подпись <i>Кузнецова</i>		Масштаб 1:200

Лист 6



уровень 6

МП "ЗЦТИ"				
ЗДАНИЕ № 6 (План 3 этажа) ПО "Старт" /Площадка 1/				
Исполнитель	Ф.И.О. А. В. Кузнецова	Дата	Пензенская область г.Заречный, ул. Зелёная, 6	Лист 5
		03.10.2007г.		Листов 6
		Подпись <i>[Signature]</i>		Масштаб 1:200



Лист 6

МП "ЗЦТИ"				
ЗДАНИЕ № 6 (План 4 этажа) ПО "Старт" /Площадка 1/				
Исполнитель	Ф.И.О. А. В. Кузнецова	Дата	Пензенская область г.Заречный, ул. Зелёная, 6	Лист 6
		03.10.2007г.		Листов 6
		Подпись <i>[Signature]</i>		Масштаб 1:200

Экспликация к плану строения

[illegible]

1	2	3	4	5	6	7	8	9	10	11	12	13	14	15	16	17	18	19	20
			18	помещение	6,9												6,9		
			19	помещение	1,5												1,5		
			20	помещение	0,8												0,8		
			21	помещение	0,8												0,8		
			22	помещение	3,3												3,3		
			23	помещение	3,5												3,5		
			24	помещение	18,7												18,7		
			25	помещение	3,2												3,2		
			26	помещение	19,1												19,1		
			27	помещение	9,2												9,2		
			28	умывальная	2,0												2,0		
			29	туалет	0,9												0,9		
			30	туалет	0,9												0,9		
			31	складское помещ.	16,0									16,0					
			32	складское помещ.	16,1									16,1					
			33	складское помещ.	15,6									15,6					
			34	помещение	7,3												7,3		
			35	складское помещ.	6,9									6,9					
			36	помещение	4,4												4,4		
			37	складское помещ.	8,0									8,0					
			38	складское помещ.	12,5									12,5					
			39	помещение	12,4												12,4		
			40	помещение	2,2												2,2		
			41	складское помещ.	16,6									16,6					
			42	складское помещ.	7,9									7,9					
			43	умывальная	2,3												2,3		
			44	туалет	1,2												1,2		
			45	туалет	1,1												1,1		
			46	складское помещ.	10,0									10,0					
			47	складское помещ.	13,8									13,8					

1	2	3	4	5	6	7	8	9	10	11	12	13	14	15	16	17	18	19	20
			48	складское помещ.	23,9									23,9					
			49	складское помещ.	12,5									12,5					
			I	лестн.клетка	9,6													9,6	
			II	лестн.клетка	5,6													5,6	
			III	тамбур	5,4													5,4	
Итого по подвалу :					462,7									231,9			210,2	20,6	

[illegible]

[illegible]

1	2	3	4	5	6	7	8	9	10	11	12	13	14	15	16	17	18	19	20
			<i>VI</i>	<i>тамбур</i>	<i>3,9</i>													<i>3,9</i>	
			<i>VII</i>	<i>лестн.клетка</i>	<i>14,5</i>													<i>14,5</i>	
			<i>VIII</i>	<i>тамбур</i>	<i>3,1</i>													<i>3,1</i>	
			<i>IX</i>	<i>тамбур</i>	<i>4,5</i>													<i>4,5</i>	
			<i>X</i>	<i>тамбур</i>	<i>2,9</i>													<i>2,9</i>	
<i>Итого по 1 этажу :</i>					<i>883,0</i>	<i>353,7</i>								<i>25,1</i>	<i>129,5</i>		<i>237,3</i>	<i>137,4</i>	

[illegible]

1	2	3	4	5	6	7	8	9	10	11	12	13	14	15	16	17	18	19	20
			31	кабинет	8,9	8,9													
			32	кабинет	19,6	19,6													
			33	кабинет	8,6	8,6													
			34	коридор	8,6												8,6		
			35	кабинет	18,6	18,6													
			36	кабинет	15,5	15,5													
			37	кабинет	15,8	15,8													
			38	кабинет	14,9	14,9													
			39	кладовая	0,4									0,4					
			40	кладовая	0,4									0,4					
			41	кабинет	20,9	20,9													
			42	кабинет	11,1	11,1													
			43	кабинет	29,1	29,1													
			44	кабинет	23,0	23,0													
			45	кладовая	0,3									0,3					
			46	кладовая	0,3									0,3					
			47	кабинет	24,2	24,2													
			48	кабинет	14,1	14,1													
			49	кладовая	0,4									0,4					
			50	кладовая	0,4									0,4					
			51	кабинет	14,7	14,7													
			52	кладовая	0,5									0,5					
			53	кладовая	0,4									0,4					
			54	кабинет	16,2	16,2													
			55	сан.узел	10,3												10,3		
			I	лестн.клетка	20,4													20,4	
			II	лестн.клетка	19,4													19,4	
Итого по 2 этажу :					897,8	651,4								13,9			192,7	39,8	

1	2	3	4	5	6	7	8	9	10	11	12	13	14	15	16	17	18	19	20
		3	1	коридор	114,5												114,5		3,42
			2	кабинет	24,4	24,4													
			3	кабинет	22,4	22,4													
			4	кладовая	0,4									0,4					
			5	кладовая	0,4									0,4					
			6	кабинет	24,6	24,6													
			7	кабинет	22,4	22,4													
			8	кладовая	0,5									0,5					
			9	кладовая	0,5									0,5					
			10	кабинет	49,7	49,7													
			11	кладовая	0,6									0,6					
			12	кладовая	0,4									0,4					
			13	кабинет	22,7	22,7													
			14	кладовая	0,6									0,6					
			15	тамбур	0,6												0,6		
			16	кладовая	0,5									0,5					
			17	кабинет	23,8	23,8													
			18	кладовая	0,6									0,6					
			19	кладовая	0,3									0,3					
			20	кабинет	23,3	23,3													
			21	кладовая	0,6									0,6					
			22	кладовая	0,5									0,5					
			23	кабинет	22,1	22,1													
			24	кладовая	0,6									0,6					
			25	кладовая	0,6									0,6					
			26	кабинет	23,1	23,1													
			27	кладовая	0,6									0,6					
			28	кладовая	0,5									0,5					
			29	кабинет	22,2	22,2													
			30	кладовая	0,6									0,6					

1	2	3	4	5	6	7	8	9	10	11	12	13	14	15	16	17	18	19	20
			31	кладовая	0,7									0,7					
			32	кабинет	23,6	23,6													
			33	кладовая	0,6									0,6					
			34	кабинет	7,8	7,8													
			35	помещение	11,1												11,1		
			36	помещение	4,1												4,1		
			37	кабинет	21,6	21,6													
			38	кабинет	14,3	14,3													
			39	кабинет	14,0	14,0													
			40	кабинет	14,9	14,9													
			41	кабинет	12,9	12,9													
			42	кабинет	13,4	13,4													
			43	кабинет	14,0	14,0													
			44	кабинет	26,9	26,9													
			45	помещение	4,8												4,8		
			46	кабинет	19,2	19,2													
			47	кабинет	19,2	19,2													
			48	кабинет	19,1	19,1													
			49	кабинет	10,0	10,0													
			50	кабинет	15,0	15,0													
			51	кабинет	14,3	14,3													
			52	кабинет	14,5	14,5													
			53	кабинет	14,6	14,6													
			54	кладовая	0,4									0,4					
			55	кладовая	0,3									0,3					
			56	кабинет	14,3	14,3													
			57	кладовая	0,4									0,4					
			58	кладовая	0,3									0,3					
			59	кабинет	23,4	23,4													
			60	кладовая	0,4									0,4					

1	2	3	4	5	6	7	8	9	10	11	12	13	14	15	16	17	18	19	20
			61	кладовая	0,3									0,3					
			62	кабинет	24,6	24,6													
			63	кабинет	22,0	22,0													
			64	кладовая	0,4									0,4					
			65	кладовая	0,3									0,3					
			66	кабинет	14,2	14,2													
			67	кладовая	0,3									0,3					
			68	кладовая	0,4									0,4					
			69	кабинет	15,9	15,9													
			70	кабинет	15,8	15,8													
			71	помещение	2,2												2,2		
			72	умывальная	2,4												2,4		
			73	туалет	2,1												2,1		
			74	помещение	4,7												4,7		
			I	лестн.клетка	20,1													20,1	
			II	лестн.клетка	19,5													19,5	
Итого по 3 этажу :					899,9	700,2								13,6			146,5	39,6	

[illegible]

1	2	3	4	5	6	7	8	9	10	11	12	13	14	15	16	17	18	19	20
			31	кабинет	15,5	15,5													
			32	помещение	15,8												15,8		
			33	помещение	1,6												1,6		
			34	умывальная	2,1												2,1		
			35	туалет	1,9												1,9		
			36	умывальная	1,9												1,9		
			37	помещение	1,0												1,0		
			38	туалет	1,4												1,4		
			39	туалет	1,8												1,8		
			I	лестн.клетка	20,2													20,2	
			II	лестн.клетка	19,8													19,8	
Итого по 4 этажу :					614,1	466,8								1,9			105,4	40,0	

Итого по зданию:					3 757,5	2 172,1								286,4	129,5		892,1	277,4	
------------------	--	--	--	--	---------	---------	--	--	--	--	--	--	--	-------	-------	--	-------	-------	--

Директор МП "ЗЦТИ" _____

/ И.Н.Коннов /

Инженер _____

/ А.В.Кузнецова /



Особые отметки

Срок действия технического паспорта - 5 лет с даты обследования объекта.

Паспорт выдан "23 апреля 2007г.

Директор МП "ЗЦТИ"



И. Н. Коннов

Пронумеровано,

пронумеровано на: 24

двадцати четыре ЛИСТОВ

(А. В. Кузнецова)

