

0000301

КАДАСТРОВЫЙ ПАСПОРТ

здания, сооружения, объекта незавершенного строительства

Лист № 1, всего листов 2**здания**

(вид объекта недвижимого имущества)

Дата 12.04.2010

Кадастровый номер _____

Инвентарный номер (ранее присвоенный учетный номер) 58:34:01 02 02:0002:56:534:002:000009990**1. Описание объекта недвижимого имущества**1.1. Наименование: Здание 704 "Столовая №13"

1.2. Адрес (местоположение):

Субъект Российской Федерации	Пензенская область	
Район		
Муниципальное образование	Тип	Городской округ
	Наименование	ЗАТО г.Заречный
Населенный пункт	Тип	город
	Наименование	Заречный
Улица (проспект, переулок и т.д.)	Тип	Проспект
	Наименование	Мира
Номер дома	1	
Номер корпуса (строения)		
Номер строения		
Литера	А, А1	
Иное описание местоположения	7Площадка	

1.3. Основная характеристика: здание, 4430,5, кв.м.
(тип) (значение) (единица измерения)

степень готовности объекта незавершенного строительства _____

1.4. Назначение: нежилое

1.5. Этажность:

Количество этажей 3, количество подземных этажей: 11.6. Год ввода в эксплуатацию (завершения строительства) 19871.7. Кадастровый номер земельного участка (участков), в пределах которого расположен объект недвижимого имущества 58:34:01 02 02:0002

1.8. Предыдущие кадастровые (условные) номера объекта недвижимого имущества:

1.9. Примечание: Площадь изменилась в результате замера подвального помещения, т.к. ранее не было доступа по техническим причинам.1.10. **Муниципальное предприятие "Зареческий центр технической инвентаризации"**

(наименование органа или организации)

Директор



/И.Н.Коннов/

(инициалы, фамилия)

КАДАСТРОВЫЙ ПАСПОРТ

здания

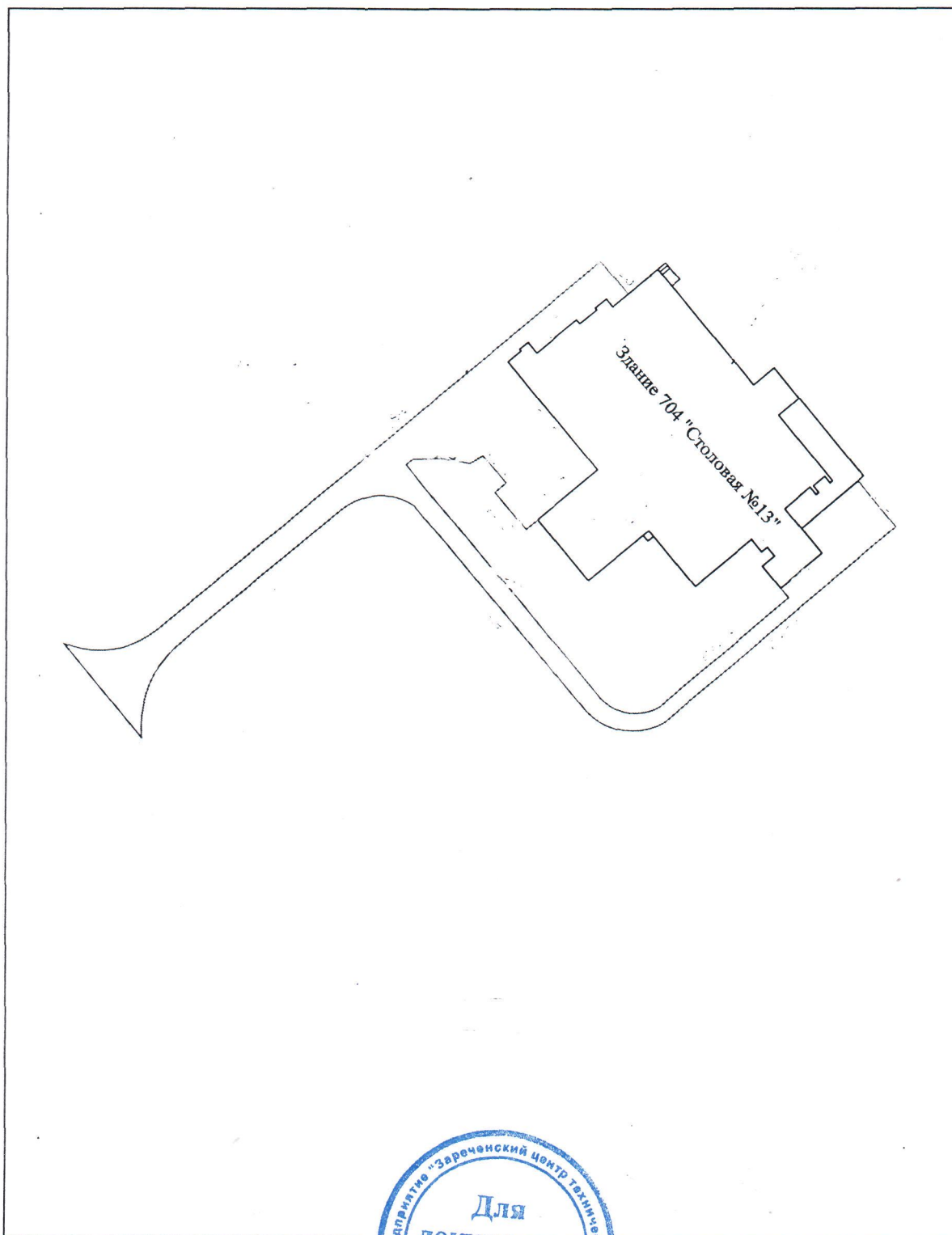
(вид объекта недвижимого имущества)

Лист № 2, всего листов 2

Кадастровый номер _____

Инвентарный номер (ранее присвоенный учетный номер) 58:34:01 02 02:0002:56:534:002:000009990

2. Ситуационный план объекта недвижимости



Масштаб 1: 1000

Директор



И.Н.Коннов
(инициалы, фамилия)

Муниципальное предприятие
"Зареченский центр технической инвентаризации"

442960, г. Заречный, Пензенской области, ул. Зелёная – 6, тел. 8 (841 49) 60-78-22, факс 8 (841 49) 60-77-00, E-mail: zcti@zato.ru, ИНН 7701018922

Действительна в течении 6 месяцев с даты обследования

ВЫПИСКА № 56:534/2005- 8140 « 05 » мая 2005 г.
ИЗ ЕДИНОГО ГОСУДАРСТВЕННОГО РЕЕСТРА ОБЪЕКТОВ КАПИТАЛЬНОГО СТРОИТЕЛЬСТВА

На не жилое Здание 704 "Столовая № 13"

расположенное по адресу: Пензенская область, г. Заречный, Проспект Мира, дом 1

Настоящая выписка выдана

Зареченскому муниципальному предприятию

(фамилия, имя, отчество физического лица или полное

"Промышленное обследование" Стари"

наименование юридического лица)

На предмет оформления

сделки

Сведения об объекте капитального строительства, составной части

Инвентарный номер 56:534:002:000009990

Кадастровый номер 58:34:01 01 00:0000:56:534:002:000009990

Реестровый номер 080405:002:000009990

ОПИСАНИЕ ЗДАНИЯ И ЕГО ТЕХНИЧЕСКОЕ СОСТОЯНИЕ

Вид и код объекта	Здание 114527133
Назначение	не жилое
Фактическое использование	не по назначению
Памятник архитектуры и культуры	Не является
Год ввода в эксплуатацию	1987г.
Общая площадь объекта	4430,5 кв.м
Площадь объекта	4430,5 кв.м
Этажность	3/1
Материал стен	кирпич
Дата последнего обследования и процент физического износа	08.04.2005 года, 22%

Инвентаризационная стоимость на 1969 год составляет 499 968 руб.

ОПИСАНИЕ НЕ ЖИЛОГО ПОМЕЩЕНИЯ

Этаж помещения	-
Площадь помещения	-
Высота помещений	-
Количество помещений в нежилом помещении	-

Инвентаризационная стоимость на 1969 год составляет - руб.

* Обязательным приложением к выписке является план объекта

Принадлежность объекта (зарегистрированные права на объект)

№ п/п	Фамилия, имя, отчество физического лица. Полное наименование юридического лица	Доля в праве	Вид права	Основание владения и реквизиты документа, подтверждающего регистрацию права
1	<i>Федеральное унитарное предприятие "Производственное объединение "Спарт"</i>	1/1	<i>хозяйствен - ное ведение</i>	<i>Свидетельство о госрегистрации права 58-01/34-2/2004-4351 от 14.01.2005</i>
	-			
	-			
	-			

Принадлежность и экспликация земельного участка

№ п/п	Фамилия, имя, отчество физического лица. Полное наименование юридического лица	Доля в праве	Вид права	Основание владения и реквизиты документа, подтверждающего регистрацию права	Площадь по документам	Площадь фактически
	-					
	-					

Сведения о наличии или отсутствии запрещения или ареста на объект отсутствуют

Примечание Площадь изменилась в результате замера подвального помещения, так как ранее не было доступа по техническим причинам.

Ранее присвоенный инвентарный № 999.

Реестровая запись сделана « 03 » мая 2005 года за порядковым № 56:534:2 : 805

Исполнитель Инженер-инвентаризатор (Должность,  подпись, А.В. Кузнецова Ф.И.О.)

Приложение: планы 12 листов

Зам. Директора МП "ЗЦТИ"

Должность

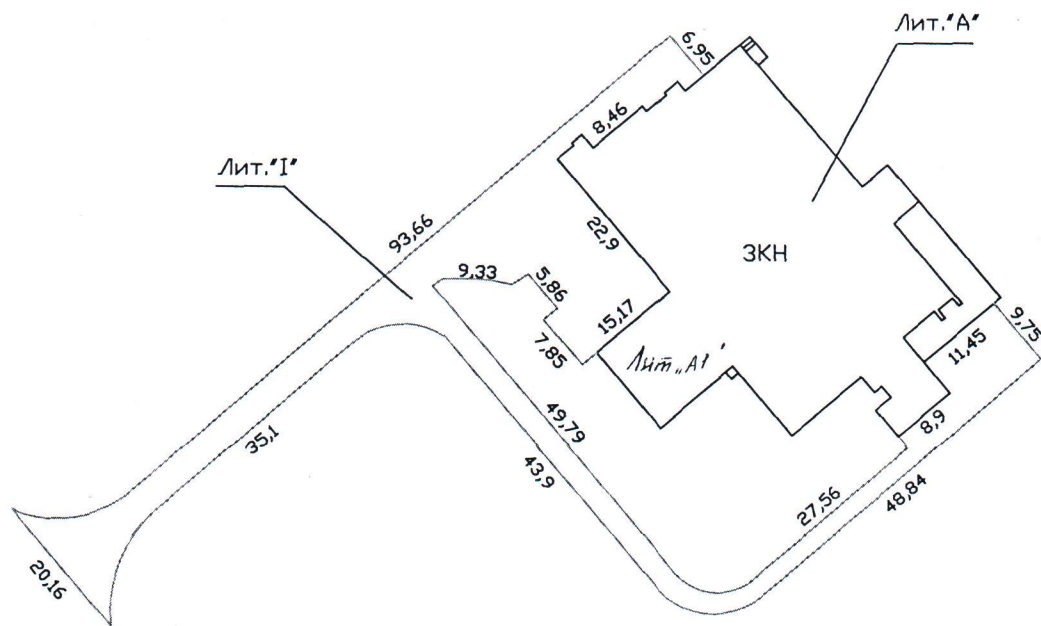


подпись

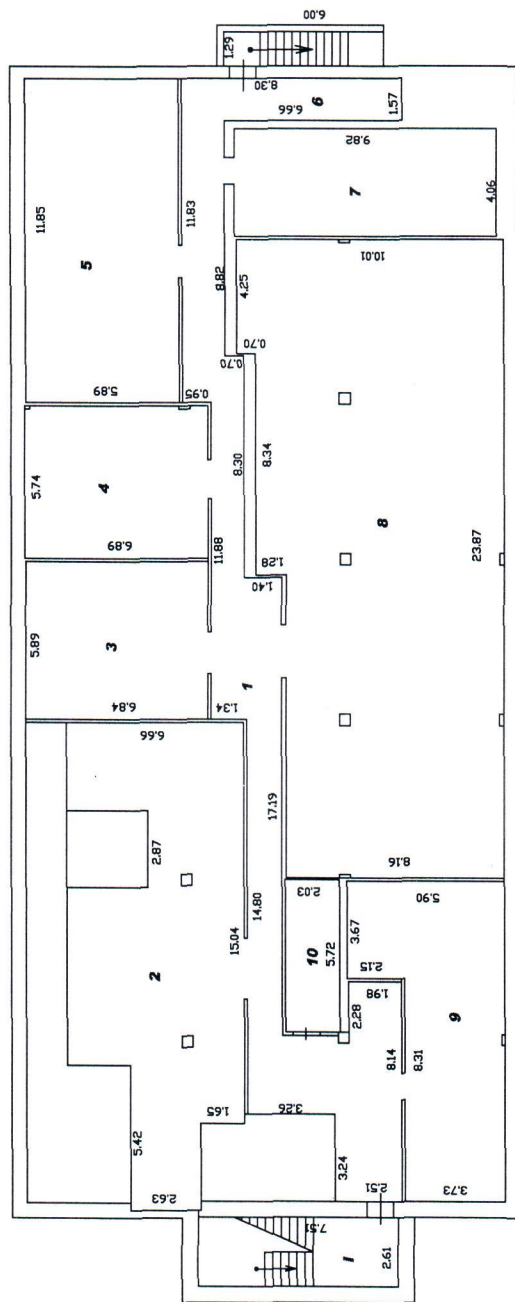
/ Л.Г.Малютина /
Ф.И.О.

М.П.

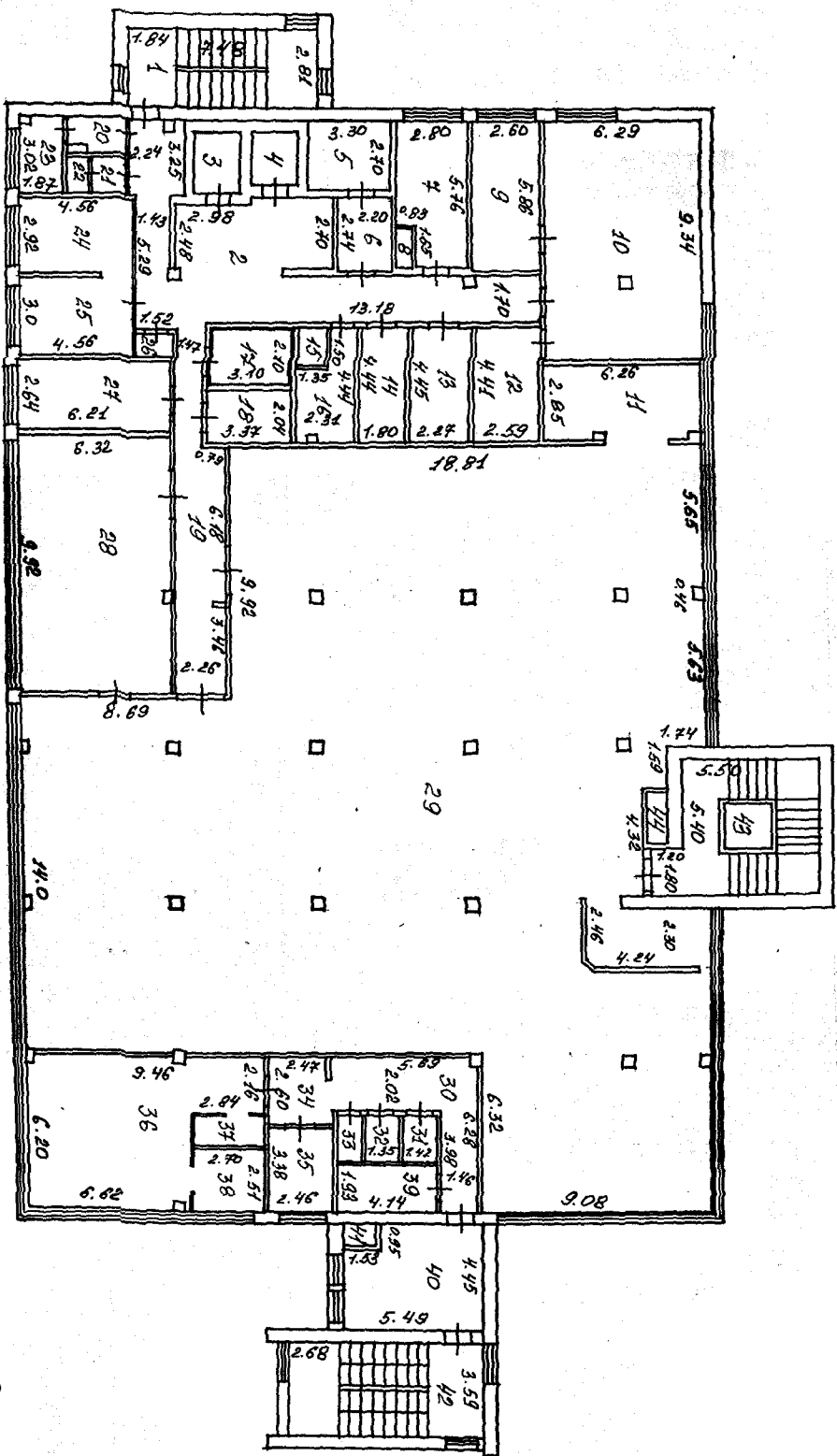
Приложение к выписке № 56-534/2005-8440 от "05" мая 2005 г.
 Зам. Директор МП "ЗЦТИ" И.Н. Коннов
И.Т. Мамонтова



МП "ЗЦТИ"	Схема заезда и площадок здания 704 "Столовая N 13"		
Зам. Директор	<i>И.Н. Коннов</i>	И.Н. Коннов	Дата
		<i>И.Т. Мамонтова</i>	16.12.04
Исполнил	<i>А.А. Павлов</i>	А.А. Павлов	М 1:1000



Здание 704 "Столовая №13"			
Прспект Мира,1			
СТАДИЯ	ЛИСТ	ЛИСТОВ	МП "ЗЦТИ"
Директор	ИН.Коннов	03.05.05	
Зам.Директ	ЛГ.Малютин	03.05.05	
Инженер	А.В.Кузнецова	03.05.05	
План подвала			
М 1 : 200			



2 этаж

Здание № 13 (административное) - 2-й этаж
Здание № 13 (административное) - 2-й этаж
Здание № 13 (административное) - 2-й этаж

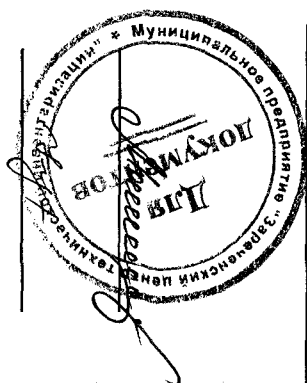
«ЭЦМ»	Полтавский план отелей
г. Заречный	№ 13 (административное) № 13
Директор	И. Н. КОПНОВ
Исполнил	И. В. АРХИПОВА
	14.05.2002
	М 1:100

Экспликация к плану ~~ситуации~~

				Площадь по внутреннему обмеру в квадратных метрах																
				в том числе																
1	2	3	4	5	6	7	8	9	10	11	12	13	14	15	16	17	18	19	20	
Дата записи	Литера по плану	Этажи (от подвального до мезонина)	№ помещения (по плану)	Назначение частей помещения: жилая комната, конторское помещение, классная комната, больничная палата, кухня, прихожая, коридор, ванная, магазин, складское помещение и т.д.	Общая полезная площадь	Предназначенная под помещения конторского типа	Жилая	Предназначенная под школьные помещения	Предназначенная под учебно-научные помещения	Предназначенная под культурно-просветительные помещения	Предназначенная под лечебно-санитарные помещения	Предназначенная под коммунально-бытовые помещения	Предназначенная под торговые помещения	Предназначенная под складские помещения	Предназначенная под производственные помещения	Под гаражами	Подсобная площадь	Прочая	Высота помещения по внутреннему обмеру в метрах от пола до потолка	
03.05.2005	Подвал	1	коридор		86,3												86,3		2,15	
		2	помещение		94,7												94,7			
		3	помещение		40,4												40,4			
		4	помещение		39,6												39,6			
		5	помещение		69,9												69,9			
		6	помещение		10,4												10,4			
		7	помещение		40,1												40,1			
		8	помещение		211,7												211,7			
		9	помещение		52,8												52,8			
		10	помещение		11,6												11,6			
		1	лестн. клетка		19,6													19,6		
Итого по подвалу :					677,1												657,5	19,6		

Зам. Директор

Инженер-инвентаризатор



/ И.Н.Колотов /

/ А.В.Кузнецова /

				Площадь по внутреннему обмеру в квадратных метрах																
				в том числе																
1	2	3	4	5	6	7	8	9	10	11	12	13	14	15	16	17	18	19	20	
Дата записи	Литера по плану	Этажи (от подвального до мезонина)	№ помещения (по плану)	Назначение частей помещения:жилая комната, конторское помещение, классная комната, больничная палата, кухня, прихожая, коридор, ванная, магазин, складское помещение и т.д.	Общая полезная площадь	Предназначенная под помещения конторского типа	Жилая	Предназначенная под школьные помещения	Предназначенная под учебно-научные помещения	Предназначенная под культурно-просветительные помещения	Предназначенная под лечебно-санитарные помещения	Предназначенная под коммунально-бытовые помещения	Предназначенная под торговые помещения	Предназначенная под складские помещения	Предназначенная под производственные помещения	Под гаражами	Подсобная площадь	Прочая	Высота помещения по внутреннему обмеру в метрах от пола до потолка	
14.05.		1	1	тамбур	2,9												2,9		3,50	
2005			2	лест. кл.	21,0												21,0			
			3	коридор	17,3												17,3			
			4	коридор	105,7												105,7			
			5	лифт	4,8												4,8			
			6	лифт	3,6												3,6			
			7	кабинет	12,8	12,8														
			8	подсобное	9,3												9,3			
			9	тамбур	2,2												2,2			
			10	гардероб	25,0												25,0			
			11	электр-щит.	15,1												15,1			
			12	раздевалка	6,8												6,8			
			13	коридор	5,0												5,0			
			14	мясной цех	22,2										22,2					
			15	мойка	11,4												11,4			
			16	цех по изг. пельм.	71,3										71,3					
			17	коридор	22,2												22,2			
			18	цех полуфабр	34,1										34,3					
			19	подсобное	14,3												14,3			
			20	подсобное	71,3												71,3			

[illegible]

[illegible]

№	наименование помещений	площадь, кв. м	количество человек
1	лестн. к/л.	21,0	
2	коридор	58,2	
3	лифт	4,8	
4	лифт	3,6	
5	холодильн.	8,9	
6	склад	6,0	
7	кабинет	14,8	
8	вент. шахта	0,9	
9	склад мужи	15,2	
10	цех вытечки	58,6	
11	подсобное	18,0	
12	моечная	11,4	
13	склад	10,0	
14	склад	8,0	
15	вент. шахта	1,5	
16	раздевалка	8,1	
17	холодильн.	6,5	
18	склад	6,9	
19	коридор	28,9	
20	умывальн.	3,3	
21	умывальн.	1,9	
22	туалет	1,7	
23	умывальн.	5,5	
24	раздевалка	13,3	
25	раздевалка	13,9	
26	умывальн.	1,2	
27	склад	16,3	
28	цех чистов	62,6	
29	обеденный зал	609,6	
30	коридор	18,2	
31	кабинет	2,5	

[illegible]

IX. ТЕХНИЧЕСКОЕ ОПИСАНИЕ ПРИСТРОЕК И ДРУГИХ ЧАСТЕЙ ЗДАНИЯ

Наименование конструктивных элементов		удельн. вес по таблице	поправки	удельн. вес с поправк.		удельн. вес по таблице	поправки	удельн. вес с поправк.		удельн. вес по таблице	поправки
	литера _____				литера _____				литера _____		
Фундаменты											
Стены и перегородки											
Перекрытия											
Крыши											
Полы											
Проемы											
Отделочные работы											
Электроосвещение											
Прочие работы											
Итого		100	x			100	x			100	x

Наименование конструктивных элементов	литера _____	удельн. вес по таблице			литера _____	удельн. вес по таблице			литера _____	удельн. вес по таблице						
		поправки	удельн. вес с поправк.	поправки		поправки	удельн. вес с поправк.	поправки		удельн. вес с поправк.	поправки					
Фундаменты																
Стены и перегородки																
Перекрытия																
Крыша																
Полы																
Проемы																
Отделочные работы																
Электроосвещение																
Прочие работы																
Итого		100	x			100	x			100	x			100	x	

Х. ИСЧИСЛЕНИЕ ВОССТАНОВИТЕЛЬНОЙ И ДЕЙСТВИТЕЛЬНОЙ СТОИМОСТИ ЗДАНИЯ И ЕГО ЧАСТЕЙ

[illegible]

ХІІІ. ОГРАЖДЕНИЯ И СООРУЖЕНИЯ (ЗАМОЩЕНИЯ) НА УЧАСТКЕ

Длина	Виды ограждений и сооружений	Материал, конструкции	Размеры		Площадь м кв.	№ сборки	№ таблички	Измеритель	Стоимость из-мерителя по таблице	Восстанов. стоимость в рублях	% износа	Дет. сто. в р
			длина, м	ширина, высота, м								
	Ограда	Ограда			1305.2	19	61	145 м2	2.05	2676.0	20	2141.0

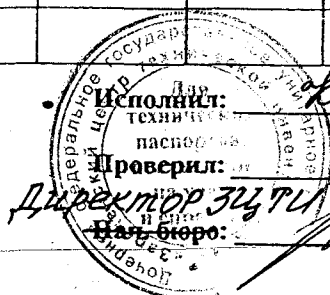
ХІV. ОБЩАЯ СТОИМОСТЬ (В РУБ.)

В ценах како-го года	Основные строения		Служебные постройки		Сооружения		Всего	
	восстано-вительная	действи-тельная	восстано-вительная	действи-тельная	восстано-вительная	действи-тельная	восстанови-тельная	действи-тельная
2002	20338698	15864185	—	—	—	—	20338698	15864185
1969г.	499968	329975			2676	2141	502644	392116
2004г.	28048205	21813597			150124	120110	28198328	21997728
с. 55.1								
2005г.	34347801	26781282			183841	147087	34531642	26938369

«14» мая 2002 г.

« » 199 г.

« » 199 г.



К.В. Арбузаева

И.Н. Конов

ХV. ОТМЕТКА О ПОСЛЕДУЮЩИХ ОБСЛЕДОВАНИЯХ

Дата обследования	«08» апреля 1995 г.	« » 199 г.	« » 199 г.
Обследовал	А.В. Кудяков		
Проверил			
Начальник бюро			

Ляпин И.К.

Пронумеровано,

прошнуровано на: 12

двадцати листах

Д. В. Кузнецова)
Документов

