

Муниципальное предприятие "Зареченский центр технической
инвентаризации"

ТЕХНИЧЕСКИЙ ПАСПОРТ

На нежилое здание 187А (Литера А42) / Площадка № 1 /
(назначение нежилого строения)

Район _____

Город (пос.) г. Заречный

Проспект Мира,1

Квартал № 58:34:01 02 01

Учётный №: 1443

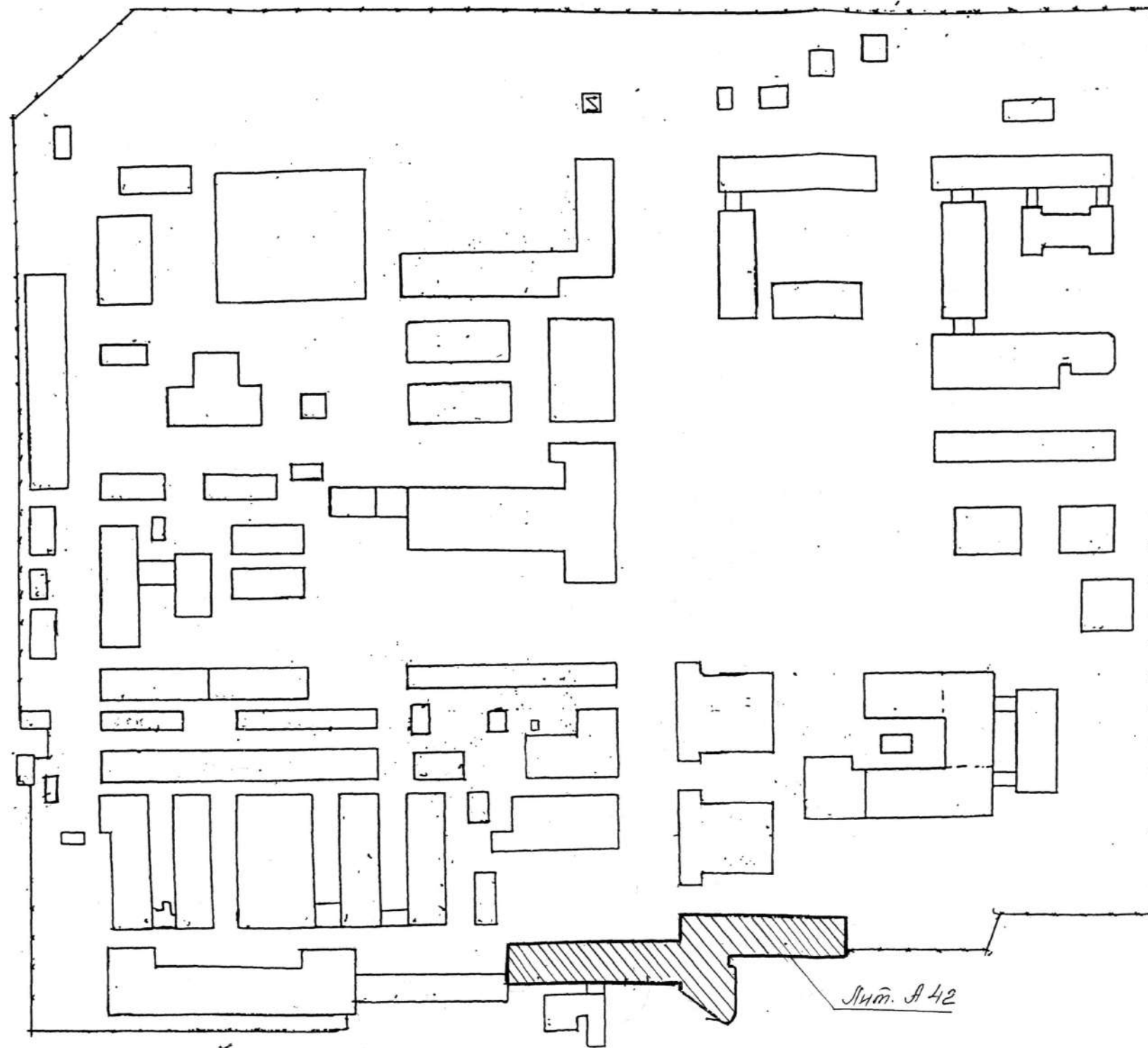
Инвентарный № 56:534:002:000014430

Реестровый № 151107:002:000014430

Кадастровый № 58:34:01 02 01:0014:56:534:002:
:000014430

СЕРТИФИЦИРОВАНО:
ФГУП "ПО "Старт"





Лит. А 42 - крыльцо.
Лит. 34 ти :
И. Н. Коннов.
21. 12. 2007г.

Схема участка Площадка I .				стадия	лист	листов
Директор	И.Н.Коннов		12.04.07	ПО "Старт"		
Инженер	Л.В.Егорова		12.04.07			
				МП "ЗЦТИ"		

VI. ОПИСАНИЕ КОНСТРУКТИВНЫХ ЭЛЕМЕНТОВ ЗДАНИЯ И ОПРЕДЕЛЕНИЕ ИЗНОСА

Литера А42 Год постройки 1987 Число этажей 6

Группа капитальности I Вид внутренней отделки простая

№ пп	Наименование конструктивных элементов		Описание конструктивных элементов (материал, конструкция, отделка и прочее)	Техническое состояние (осадки, трещины, гниль и т.п.)	удельный вес по таблице № 1 Сб. 13	Поправки к удельному весу в %	Удельный вес конструкт. элемента с поправ.	Износ в %	% износа к строению гр. 7хгр. 8/100	тек. изм.	
										изн. в %	
										элемента	к строению
1	Фундаменты		сб.жс/бетон.	Трещины в цокольной части здания	7	1	7	20	1,4		
2	Стены	а) наружные и их наружная отделка	кирпичные	выветривание швов	19	1	19	20	3,80		
		б) перегородки	кирпичные	Трещины в местах сопряжения							
3	перекрытия	чердачное	жс/бетон. плиты	незначит. смещен. плит	11	1	11	20	2,2		
		междуэтажное	-	незначит. смещен. плит							
		надподвальное	-	-							
4	Крыша		рубероидная	Одиноч. мелкие поврежден.	4	1	4	20	0,80		
5	Полы		тротуар. плит. линол., местами плит.	стирание поверхности в ходовых местах	12	1	12	20	2,4		
6	проемы	оконные	деревян.	приборы частично утеряны	9	1	9	20	1,80		
		дверные	деревян.	дверные полотна осели							
7	Внутренняя отделка		штукатурка, масляная окраска, побелка, глаз. плит	потемнение окрасочного слоя	12	1	12	20	2,4		
8	сан. и электротех. устройства	отопление	есть	следы протечек	18	1	18	20	3,6		
		водопровод	есть	следы ремонта тр-дов							
		канализация	есть	следы ремонта тр-дов							
		электроосвещение	скрытая провод.	ослаб. закреплений							
		радио	есть	-							
		телефон	есть	-							
		телевидение	нет	-							
		ванны	нет	-							
		горячее водоснабжение	есть	следы ремонта тр-дов							
		лифты	есть	-							
9	Прочие работы		крыльца		8	1	8	20	1,60		
Итого:							100		20,0		

% износа, приведенный к 100 по формуле : % износа (гр.9)*100/удельный вес (гр.7)= 20%

VII. ОПИСАНИЕ КОНСТРУКТИВНЫХ ЭЛЕМЕНТОВ ОСНОВНЫХ ПРИСТРОЕК И ОПРЕДЕЛЕНИЕ ИЗНОСА

Литера _____ Год постройки _____ Число этажей _____

Группа капитальности _____ Вид внутренней отделки _____

№ пп	Наименование конструктивных элементов		Описание конструктивных элементов (материал, конструкция, отделка и прочее)	Техническое состояние (осадки, трещины, гниль и т.п.)	удельный вес по таблице	Поправки к удельному весу в %	Удельный вес конструктивного элемента с поправ.	Износ в %	% износа к строению гр.7хгр.8/100	тек.изм.	
										изн.в %	изн.в %
1	Фундаменты										
2	Стены	а) наружные и их наружная отделка									
		б) перегородки									
3	перекрытия	чердачное									
		междуэтажное									
		надподвальное									
4	Крыша										
5	Полы										
6	проемы	оконные									
		дверные									
7	Внутренняя отделка										
8	сан.и электротех.устройства	отопление									
		водопровод									
		канализация									
		электроосвещение									
		радио									
		телефон									
		телевидение									
		ванны									
		горячее водоснабжение									
		лифты									
9	Прочие работы										

Итого:

% износа, приведенный к 100 по формуле : % износа (гр.9)*100/удельный вес (гр.7)

VIII. ОПИСАНИЕ КОНСТРУКТИВНЫХ ЭЛЕМЕНТОВ ОСНОВНЫХ ПРИСТРОЕК И ОПРЕДЕЛЕНИЕ ИЗНОСА

Литера _____ Год постройки _____ Число этажей _____

Группа капитальности _____ Вид внутренней отделки _____

№ пп	Наименование конструктивных элементов		Описание конструктивных элементов (материал, конструкция, отделка и прочее)	Техническое состояние (осадки, трещины, гниль и т.п.)	удельный вес по таблице	Поправки к удельному весу в %	Удельный вес конструкт. элемента с поправ.	Износ в %	% износа к строению гр. 7хгр. 8/100	тек.изм.	
										изн. в %	
										элемента	к строению
1	Фундаменты										
2	Стены	а) наружные и их наружная отделка									
		б) перегородки									
3	перекрытия	чердачное									
		междуэтажное									
		надподвальное									
4	Крыша										
5	Полы										
6	проемы	оконные									
		дверные									
7	Внутренняя отделка										
8	сан. и электротех. устройства	отопление									
		водоповод									
		канализация									
		элсктроосвещение									
		радио									
		телефон									
		телевидение									
		ванны									
		горячее водоснабжение									
		лифты									
9	Прочие работы										
Итого:											

% износа, приведенный к 100 по формуле : % износа (гр.9)*100/удельный вес (гр.7)=

2

[illegible][illegible]

ХП. ИСЧИСЛЕНИЕ СТОИМОСТИ СЛУЖЕБНЫХ ПОСТРОЕК

[illegible]

ХІІІ. ОГРАЖДЕНИЯ И СООРУЖЕНИЯ (ЗАМОЩЕНИЯ) НА УЧАСТКЕ

Литера	Наименование ограждений и сооружений	Материал, конструкция	Размеры		площадь	№ сборщика	№ таблицы	Измеритель	Стоимость измерителя по таблице	Поправка на климатич. р-н	Восстанов. Стоимость в рублях	% износа	Действит. Стоимость в рублях
			длина, м	ширина, высота, м									

ХІV. ОБЩАЯ СТОИМОСТЬ (В РУБ.)

В ценах какого года	Основные строения		Служебные постройки		Сооружения		Всего	
	восстановительная	действительная	восстановительная	действительная	восстановительная	действительная	восстановительная	действительная
1969	2 056 391	1645113					2 056 391	1645113
2007 к=90,1	185280829	148224681					185 280 829	148224681

" 20 " декабря 2007г.

Исполнил:

(Л.В.Егорова)

" " г.

Проверил:

" " г.

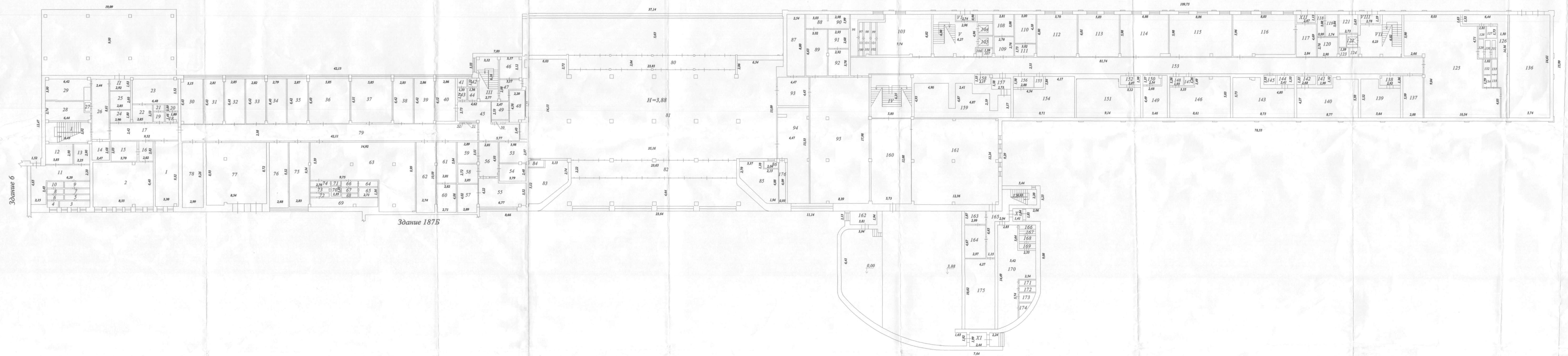
Директор МП "ЗЦТИ":

(И.Н.Коннов)

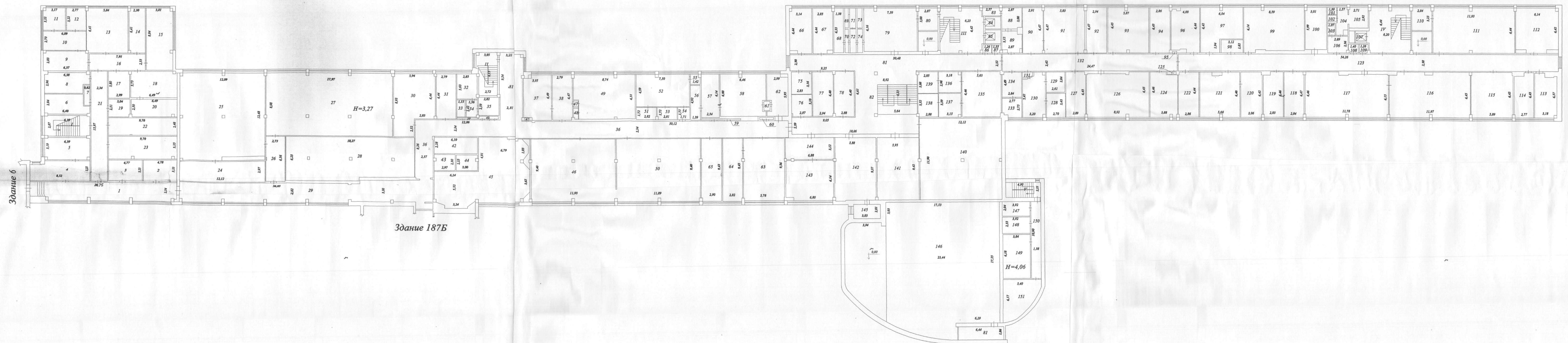
ХV. ОТМЕТКА О ПОСЛЕДУЮЩИХ ОБСЛЕДОВАНИЯХ

Дата обследования	" " 20 г.	" " 20 г.	" " 20 г.
Обследовал			
Проверил			
Начальник бюро			

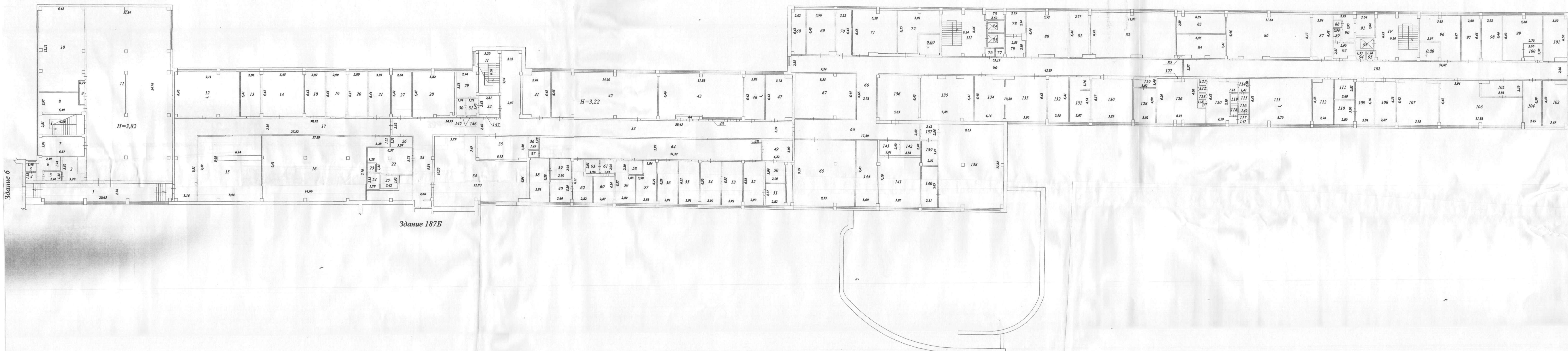
План 1 этажа



План 2 этажа



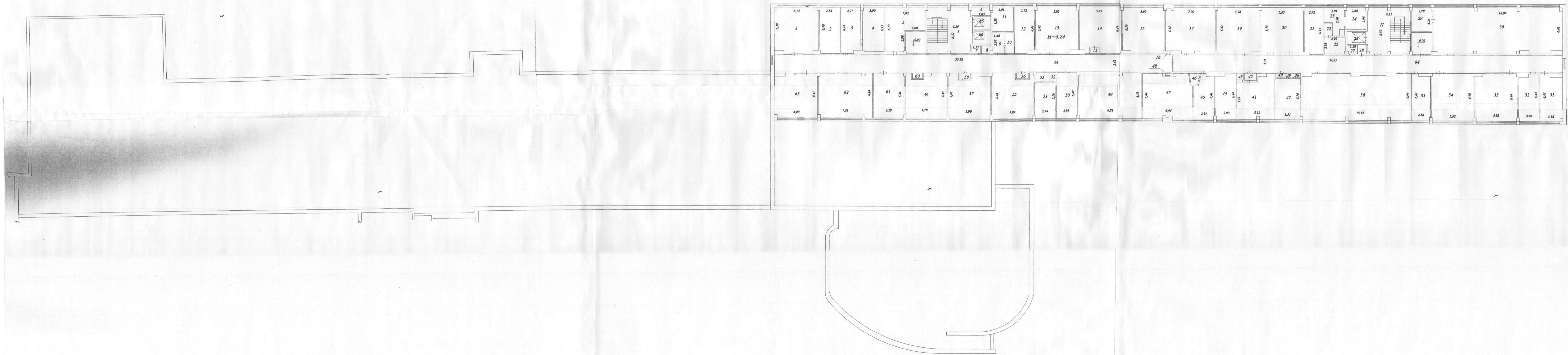
План 3 этажа



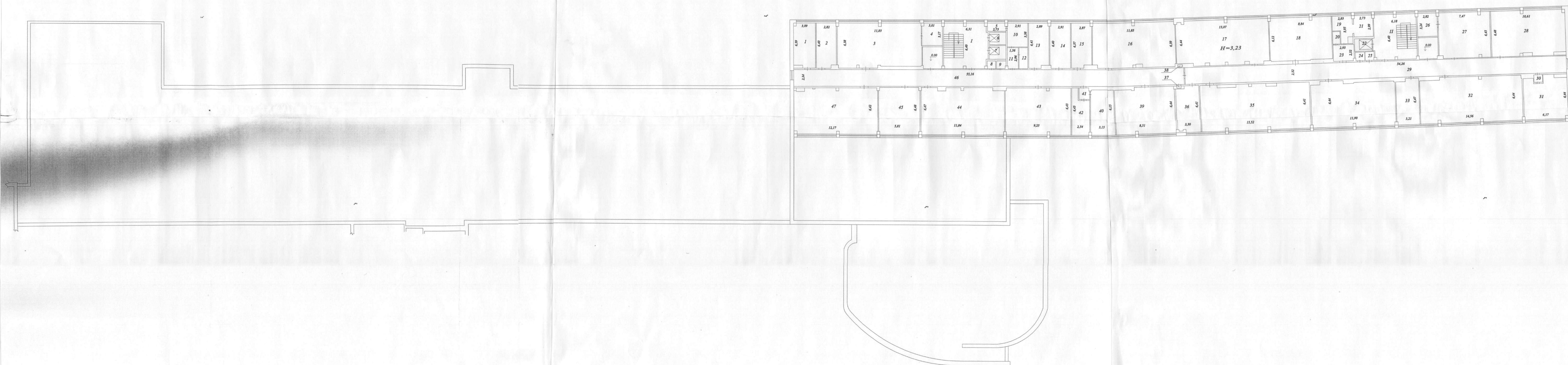
План 4 этажа



План 5 этажа



План 6 этажа



МП "ЗЭТИ"			
План нежилого здания №1874 (ПО "Старт") площадка I			
Исполнитель	Ф.И.О.	Датка	Подписи
	Евгоров Л.В.	15.11.2007	г. Заречный ул. Заречная д.6
		Подпись	
			Лист 7
			Листов 1
			Масштаб 1

Экспликация к плану строения

[illegible]

[illegible]

[illegible]

[illegible]

[illegible]

[illegible]

1	2	3	4	5	6	7	8	9	10	11	12	13	14	15	16	17	18	19	20
	A42	1	170	вентиляхта	52,0												52,0		
			171	вентиляхта	1,8												1,8		
			172	вентиляхта	1,8												1,8		
			173	вентиляхта	2,7												2,7		
			174	вентиляхта	2,3												2,3		
			175	подсоб.пом.	42,8												42,8		
			176	подсоб.пом.	5,6												5,6		
			I	лестничн.кл.	18,5													18,5	
			II	тамбур	4,8													4,8	
			III	лестничн.кл.	17,8													17,8	
			IV	лестничн.кл.	36,1													36,1	
			V	лестничн.кл.	33,7													33,7	
			VI	тамбур	2,5													2,5	
			VII	лестничн.кл.	31,9													31,9	
			VIII	тамбур	3,3													3,3	
			IX	лестничн.кл.	10,8													10,8	
			X	тамбур	2,6													2,6	
			XI	тамбур	4,9													4,9	
			XII	тамбур	3,0													3,0	
			Итого по 1 этажу:		3820,1	283,2								93,8	501,6		2771,6	169,9	

[illegible]

[illegible]

1	2	3	4	5	6	7	8	9	10	11	12	13	14	15	16	17	18	19	20
	A42	2	103	кладовая	1,6									1,6					
			104	туалет	6,2												6,2		
			105	туалет	7,8												7,8		
			106	умывальная	5,4												5,4		
			107	лифт	4,8												4,8		
			108	РП	1,7												1,7		
			109	РП	1,5												1,5		
			110	раздевальная	9,0												9,0		
			111	архив	76,2									76,2					
			112	архив	37,8									37,8					
			113	кабинет	19,1	19,1													
			114	кабинет	17,1	17,1													
			115	кабинет	37,7	37,7													
			116	переплет уч-к	75,9										75,9				
			117	переплет уч-к	73,1										73,1				
			118	кабинет	18,3	18,3													
			119	кабинет	17,4	17,4													
			120	производ.уч-к	19,5										19,5				
			121	производ.уч-к	35,3										35,3				
			122	кабинет	18,3	18,3													
			123	коридр	129,1												129,1		
			124	кабинет	24,2	24,2													
			125	РП	0,2												0,2		
			126	кабинет	55,7	55,7													
			127	кабинет	18,5	18,5													
			128	подсобн.пом.	9,3												9,3		
			129	подсобн.пом.	7,4												7,4		
			130	копировальная	19,0										19,0				
			131	тамбур	0,9												0,9		
			132	коридор	59,2												59,2		
			133	сушка микрофильм.	7,5										7,5				
			134	обработ.микрофильм	12,7										12,7				
			135	производ.уч-к	36,2										36,2				
			136	производ.уч-к	9,3										9,3				

1	2	3	4	5	6	7	8	9	10	11	12	13	14	15	16	17	18	19	20
	A42	2	137	производст.уч-к	10,5										10,5				
			138	производст.уч-к	9,5										9,5				
			139	производст.уч-к	8,7										8,7				
			140	выставоч.зал	143,4										143				
			141	кладовая	55,9									55,9					
			142	кабинет	55,0	55,0													
			143	зал аппарат.	41,2										41,2				
			144	зал аппарат.	21,4										21,4				
			145	подсобн.пом.	7,7												7,7		
			146	конференц.зал	394,0												394,0		
			147	подсобн.пом.	8,0												8,0		
			148	подсобн.пом.	6,8												6,8		
			149	подсобн.пом.	23,7												23,7		
			150	коридор	15,0												15,0		
			151	подсобн.пом.	25,6												25,6		
			I	лестничная кл.	18,3													18,3	
			II	лестничная кл.	17,6													17,6	
			III	лестничная кл.	38,9													38,9	
			IV	лестничная кл.	37,9													37,9	
			V	лестничная кл.	10,8													10,8	
			Итого по 2 этажу:		4432,2	731,5				352,0				401,3	1021,7		1802,2	123,5	

20

1	2	3	4	5	6	7	8	9	10	11	12	13	14	15	16	17	18	19	20
	A42	3	1	коридор	53,5												53,5		3,24
			2	подсоб.пом.	8,7												8,7		
			3	коридор	3,3												3,3		
			4	умывальная	1,6												1,6		
			5	туалет	1,7												1,7		
			6	венткамера	7,4												7,4		
			7	кабинет	14,8	14,8													
			8	кабинет	17,5	17,5													
			9	РП	2,7												2,7		
			10	производст.пом.	75,4										75,4				
			11	производст.пом.	295,7										296				
			12	кабинет	58,2	58,2													
			13	кабинет	18,2	18,2													
			14	кабинет	37,4	37,4													
			15	подсоб.пом.	79,5												79,5		
			16	подсоб.пом.	142,2												142,2		
			17	коридор	101,9												101,9		
			18	кабинет	18,3	18,3													
			19	кабинет	19,2	19,2													
			20	кабинет	18,0	18,0													
			21	кабинет	19,5	19,5													
			22	венткамера	21,8												21,8		
			23	вентишахта	1,4												1,4		
			24	вентишахта	4,2												4,2		
			25	вентишахта	4,6												4,6		
			26	подсоб.пом.	4,0												4,0		
			27	кабинет	18,1	18,1													
			28	кабинет	36,6	36,6													
			29	туалет	10,4												10,4		
			30	кладовая	3,0									3,0					
			31	коридор	4,1												4,1		
			32	умывальная	7,3												7,3		
			33	коридор	179,5												179,5		
			34	кладовая	99,9									99,9					

[illegible]

1	2	3	4	5	6	7	8	9	10	11	12	13	14	15	16	17	18	19	20
	A42	3	69	кабинет	25,1	25,1													
			70	кабинет	14,2	14,2													
			71	кабинет	38,9	38,9													
			72	кабинет	27,0	27,0													
			73	подсоб.пом.	3,0												3,0		
			74	лифт	3,5												3,5		
			75	лифт	3,2												3,2		
			76	РП	1,6												1,6		
			77	РП	1,4												1,4		
			78	туалет	9,1												9,1		
			79	умывальная	7,7												7,7		
			80	кабинет	37,1	37,1													
			81	кабинет	17,4	17,4													
			82	архив	74,8									74,8					
			83	производ.пом.	19,6										19,6				
			84	производ.пом.	22,4										22,4				
			85	РП	0,2												0,2		
			86	архив	76,6									76,6					
			87	к-та уборщицы	17,5												17,5		
			88	туалет	1,1												1,1		
			89	кладовая	1,6									1,6					
			90	туалет	7,0												7,0		
			91	туалет	7,9												7,9		
			92	умывальная	6,0												6,0		
			93	лифт	4,8												4,8		
			94	РП	1,6												1,6		
			95	РП	1,6												1,6		
			96	кабинет	29,1	29,1													
			97	кабинет	17,2	17,2													
			98	кабинет	18,7	18,7													
			99	машбюро	30,7	30,7													
			100	тамбур	5,4												5,4		
			101	кабинет	20,9	20,9													
			102	коридор	128,1												128,1		

[illegible]

1	2	3	4	5	6	7	8	9	10	11	12	13	14	15	16	17	18	19	20
	A42	3	138	машинный зал	113,1												113,1		
			139	подсоб. пом.	7,9												7,9		
			140	подсоб. пом.	31,8												31,8		
			141	машинный зал	41,2												41,2		
			142	подсоб. пом.	6,9												6,9		
			143	коридор	5,9												5,9		
			144	подсоб. пом.	28,2												28,2		
		✓	I	лестничная кл.	17,9													17,9	
		✓	II	лестничная кл.	17,7													17,7	
			III	лестничная кл.	39,4													39,4	
			IV	лестничная кл.	38,3													38,3	
			Итого по 3 этажу:		3931,2	1158,9								404,6	723,1		1531,3	113,3	

[illegible]

1	2	3	4	5	6	7	8	9	10	11	12	13	14	15	16	17	18	19	20
	A42	4	35	коридор	53,5												53,5		
			36	архив	37,3									37,3					
			37	кабинет	18,8	18,8													
			38	лаборатория	90	90													
			39	тамбур	2,9												2,9		
			40	лаборатория	52,4	52,4													
			41	кабинет	15,3	15,3													
			42	тамбур	2,2												2,2		
			43	коридор	73,2												73,2		
			44	кабинет	17,0	17,0													
			45	кабинет	19,1	19,1													
			46	лаборатория	37,4	37,4													
			47	кабинет	37,1	37,1													
			48	РП	0,2												0,2		
			49	кабинет	43,6	43,6													
			50	кабинет	16,9	16,9													
			51	кабинет	36,7	36,7													
			52	лаборатория	56,7	56,7													
			53	коридор	133,0												133,0		
			54	кабинет	37,2	37,2													
			55	тамбур	1,2												1,2		
			56	кабинет	35,5	35,5													
			57	лаборатория	114,8	114,8													
			I	лестничная кл.	38,8													38,8	
			II	лестничная кл.	38,2													38,2	
			Итого по 4 этажу:		1576,0	975,1								63,8			460,1	77,0	

1	2	3	4	5	6	7	8	9	10	11	12	13	14	15	16	17	18	19	20
	A42	5	35	архив	15,9									15,9					
			36	архив	94,2									94,2					
			37	кабинет	20,4	20,4													
			38	шкаф	0,6												0,6		
			39	шкаф	0,4												0,4		
			40	тамбур	0,7												0,7		
			41	кабинет	28,9	28,9													
			42	тамбур	1,7												1,7		
			43	шкаф	0,7												0,7		
			44	кабинет	18	18													
			45	кабинет	17,8	17,8													
			46	тамбур	2,0												2,0		
			47	кабинет	42,7	42,7													
			48	РП	0,2												0,2		
			49	кабинет	54,9	54,9													
			50	кабинет	18,6	18,6													
			51	кабинет	15,2	15,2													
			52	шкаф	1,0												1,0		
			53	тамбур	1,3												1,3		
			54	коридор	133,5												133,5		
			55	кабинет	35,9	35,9													
			56	тамбур	1,3												1,3		
			57	лаборатория	35,8	35,8													
			58	тамбур	1,2												1,2		
			59	кабинет	35,1	35,1													
			60	тамбур	1,0												1,0		
			61	кабинет	27,5	27,5													
			62	кабинет	47,9	47,9													
			63	кабинет	37,5	37,5													
			64	коридор	127,5												127,5		
			65	лифт	3,5												3,5		
			66	лифт	3,2												3,2		
			I	лестничная кл.	38,9													38,9	
			II	лестничная кл.	38,0													38,0	
			Итого по 5 этажу:		1578,1	1017,2								151,2			332,8	76,9	

[illegible]

1	2	3	4	5	6	7	8	9	10	11	12	13	14	15	16	17	18	19	20
	A42	6	35	кабинет	97,0	97,0													
			36	кабинет	20,4	20,4													
			37	РП	0,2												0,2		
			38	РП	0,2												0,2		
			39	лаборатория	53,6	53,6													
			40	кабинет	19,3	19,3													
			41	тамбур	2,4												2,4		
			42	кабинет	13,4	13,4													
			43	лаборатория	58,9	58,9													
			44	кабинет	74,8	74,8													
			45	лаборатория	37,4	37,4													
			46	коридор	129,1												129,1		
			47	кабинет	76,5	76,5													
			I	лестничная кл.	39,1													39,1	
			II	лестничная кл.	37,8													37,8	
			Итого по 6 этажу:		1578,6	1170,3								5,2			326,2	76,9	
			Всего по зданию:		16916,2	5336,2				352,0				1119,7	2246,7		7224,1	637,5	

Директор МП "ЗЦТИ"

/И.Н.Коннов/

Исполнил инженер-инвентаризатор:

/Л.В.Егорова/

Перечень прилагаемых документов

№ пп	Наименование документа	Масштаб	Количество листов	Примечание
1	Технический паспорт		6	
2	Схема участка		1	
3	Позтажный план	1:200	6	
4	Экспликация к позтажному плану		13	

Особые отметки

Срок действия технического паспорта - 5 лет с даты обследования объекта.



Паспорт выдан 25 декабря 2007 г.

Директор МП "ЗЦТИ" _____

И.Н.Коннов

Пронумеровано,

прошнуровано на: 26

двадцати листах

сести

Лс (Л. В. Егорова)

